

РАЗЪЕДИНИТЕЛИ СЕРИИ PE19

ТУ3424-063-05758109-2012 (МЭК 60947-3-2008)

СООТВЕТСТВУЕТ ГОСТ Р 50030.3-2012



Предназначены для пропускания номинальных токов и нечастых (до трех раз) неавтоматических коммутаций электрических цепей без нагрузки номинальным напряжением до 1000 В переменного тока частоты 50, 60 Гц и номинальным напряжением до 1000 В постоянного тока в устройствах распределения электрической энергии.

- В конструкции разъединителя применена контактная система ножевого типа с видимым разрывом цепи;
- Токоведущие элементы изготовлены из высококачественной меди марки М1;
- Наличие вспомогательных контактов;
- Широкий выбор типоразмеров: по номинальному току; по виду ручного привода; по количеству направлений и полюсов; по расположению контактных выводов.

Технические характеристики разъединителей серии PE19

НАИМЕНОВАНИЕ ПАРАМЕТРОВ	PE19-31	PE19-35	PE19-37	PE19-39	PE19-41	PE19-41	PE19-44	PE19-45	PE19-46	PE19-47	PE19-49
Номинальный рабочий ток (Ie), А	100	250	400	630	1000	1600	2000	2500	3150	4000	6300
Номинальное рабочее напряжение, (Ue), В											
Номинальный кратковременно выдерживаемый ток, кА	3	8	17	17	18	20	30	30	40	48	76
Номинальный условный ток короткого замыкания, кА	6	14	26	32	100	100	100	100	100	100	110
Механическая износостойкость, циклы ВО	25000	10000		6300			4000				
Сечение жил внешних проводов, кабелей и шин, мм											
Наименьшее, не более	10	120	150	8х60 или 2(6х50)	2 (8х60)	2 (10х80)	2 (8х100)	2 (10х80)	2 (8х100)	2 (10х100)	4 (10х100)
Наибольшее, не менее	50	150	2х185 или 3х120	2х240 или 3х185 или 4х120	8х160	2 (10х60)	4 (8х80)	2 (2х120)	4 (8х100)	4 (10х120)	4 (10х120)
Категория применения	AC-20, DC-20										

Структура условного обозначения разъединителей серии PE19

Разъединитель PE19-X₁-X₂-X₃-X₄-X₅-X₆-X₇-X₈...А-ИП-Л-МПХ₉-X₁₀-X₁₁-X₁₂-X₁₃-КЭАЗ

Разъединитель – Группа изделий

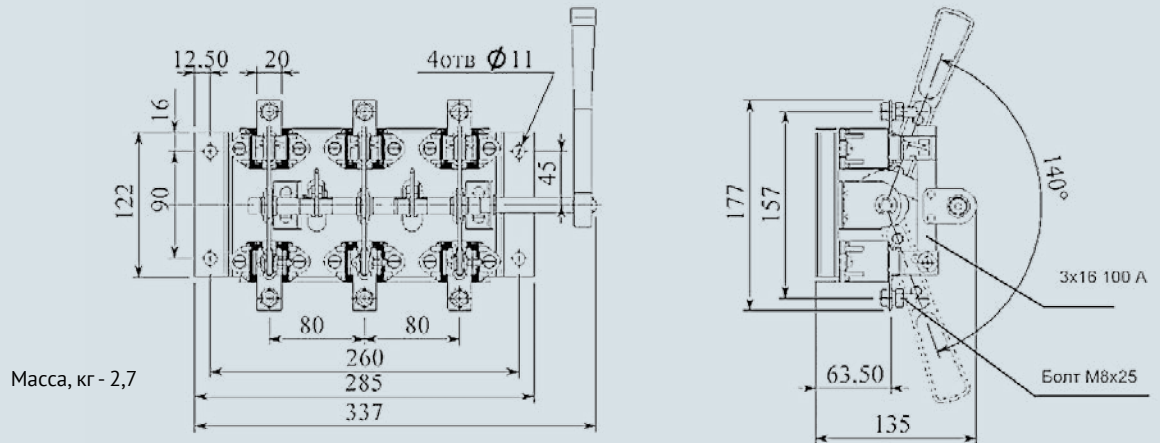
PE19	– Серия
X ₁ X ₂	– Обозначение условного теплового тока: 31 - 100 А; 35 - 250 А; 37 - 400 А; 39 - 630 А; 41 - 1000 А; 43 - 1600 А; 44 - 2000 А; 45 - 2500 А; 46 - 3150 А; 47 - 4000 А; 49 - 6300 А
X ₃	– Количество полюсов и число направлений: 1 – однополюсный на одно направление; 2 – двухполюсный на одно направление; 3 – трехполюсный на одно направление; 5 – однополюсный на два направления; 6 – двухполюсный на два направления; 7 – трехполюсный на два направления
X ₄	– Вид присоединения внешних проводников к контактным выводам: 1 – параллельно плоскости монтажа; 2 – перпендикулярно плоскости монтажа
X ₅	– Расположение плоскости присоединения внешних зажимов: 1 – переднее; 2 – заднее
X ₆	– Вид ручного привода: 1 – центральная рукоятка; 2 – боковая рукоятка; 4 – передняя смещенная рукоятка; 5 – боковая смещенная рукоятка; 6 – рычаг для пополюсного оперирования штангой; 7 – рукоятка для пополюсного оперирования; 9 – центральный рычаг для управления штангой
X ₇	– Вспомогательные контакты: 0 – отсутствие; 1 – наличие
X ₈ ...А	– Номинальный ток, А: 100; 250; 400; 630; 1000; 1600; 2000; 2500; 3150; 4000; 6300
ИП	– Исполнение на изоляционной плите
Л	– Исполнение привода слева (базовое исполнение оснащено приводом справа)
МПХ ₉ X ₁₀ X ₁₁	– Межполюсное расстояние, отличное от 80 мм: МП105; МП120; МП130; МП140; МП160; МП175; МП180; МП185
X ₁₂	– Климатическое исполнение и категория размещения: УХЛ3 или Т3
X ₁₃	– Вид приемки: АЭС, ПЗ, РЕГ
КЭАЗ	– Торговая марка

Пример записи условного обозначения разъединителя на условный тепловой ток 630 А, трехполюсный с передним присоединением внешних проводников шинами, параллельно плоскости монтажа, с правым ручным приводом боковой рукоятки, расположенной на боковой

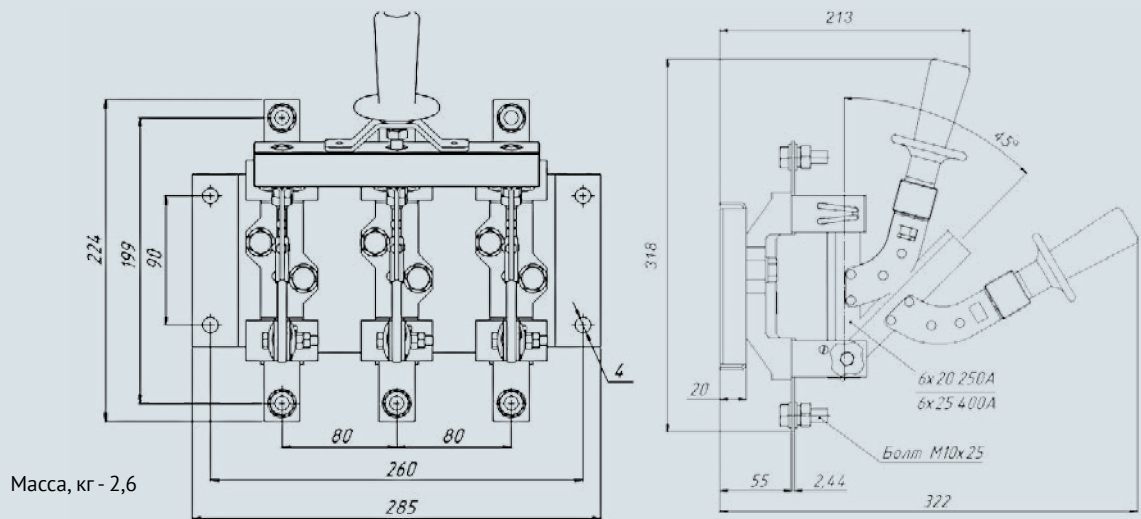
стороне аппарата и устанавливаемой на конце приводного вала, со вспомогательными контактами, климатического исполнения УХЛ3:
Разъединитель PE19-39-31121-630А-УХЛ3-КЭАЗ

Габаритные, установочные и присоединительные размеры разъединителей серии PE19

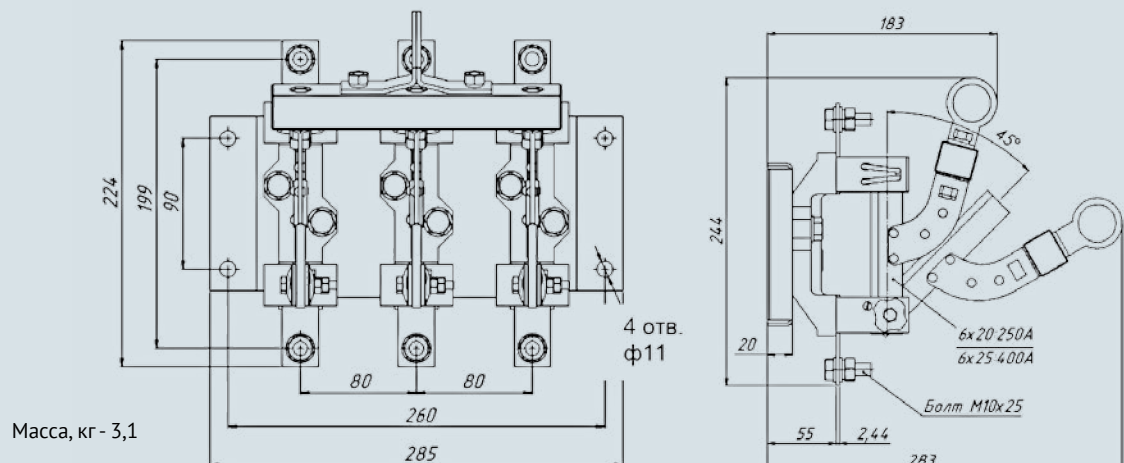
Разъединитель PE19 трехполюсный с боковой рукояткой,
переднего присоединения шин



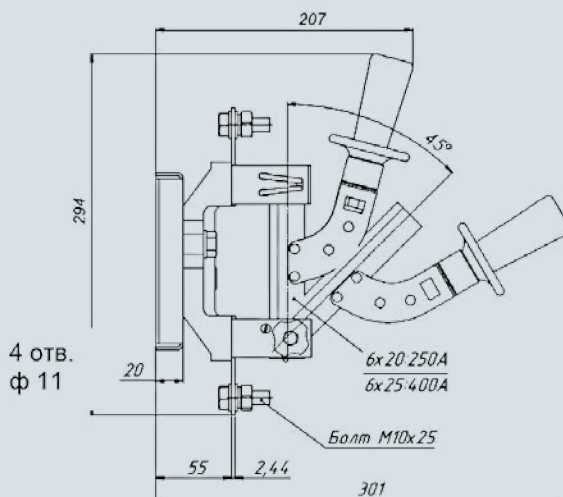
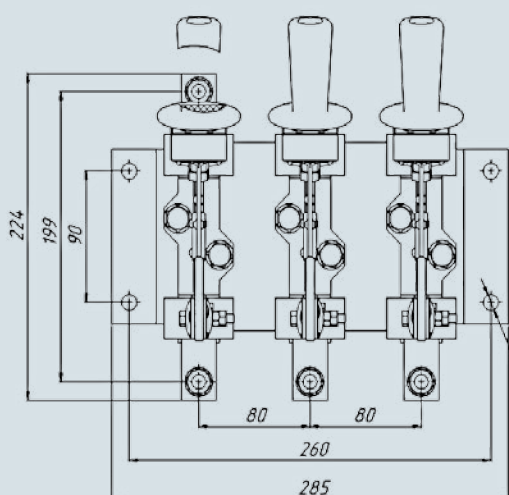
Разъединитель PE19 трехполюсный с центральной рукояткой,
переднего присоединения шин



Разъединитель PE19 трехполюсный с центральным
рычагом для управления штангой, переднего присоединения шин

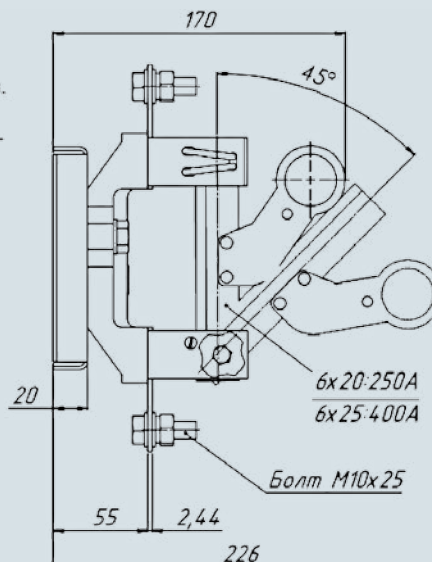
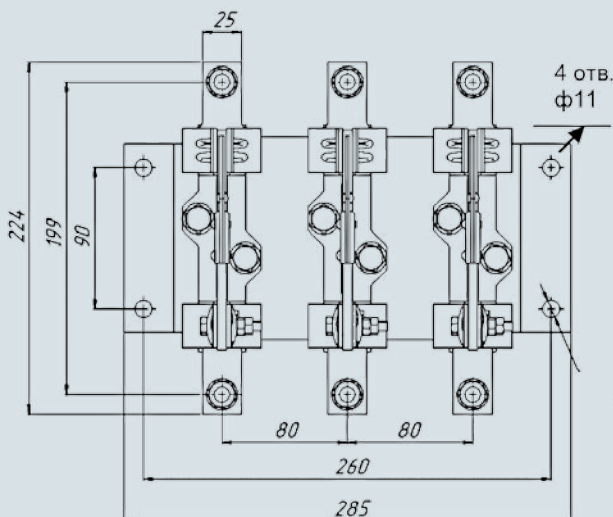


Разъединитель РЕ19 трехполюсный с рукояткой для полюсного оперирования, переднего присоединения шин



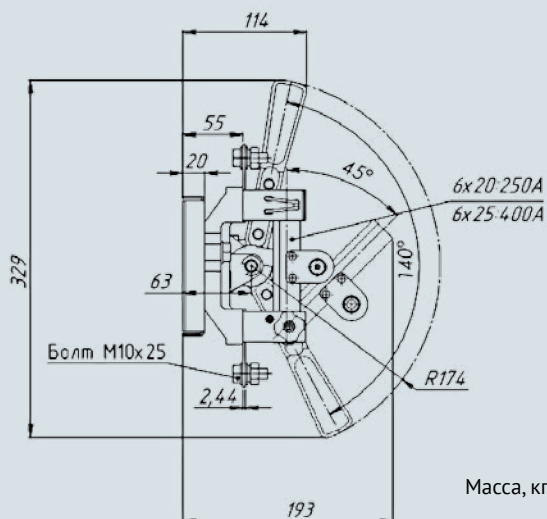
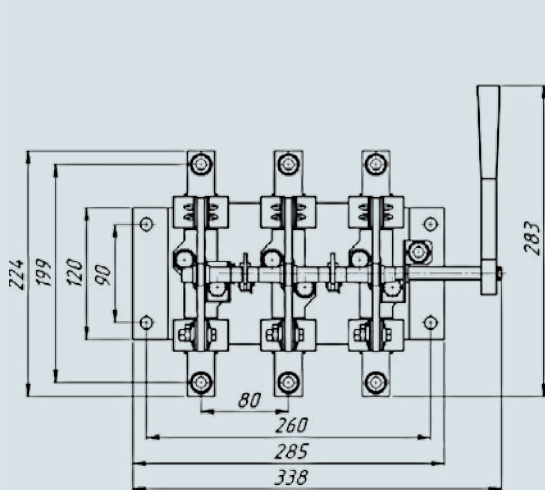
Масса, кг - 3,2

Разъединитель РЕ19 трехполюсный с рычагом для полюсного оперирования штангой, переднего присоединения шин



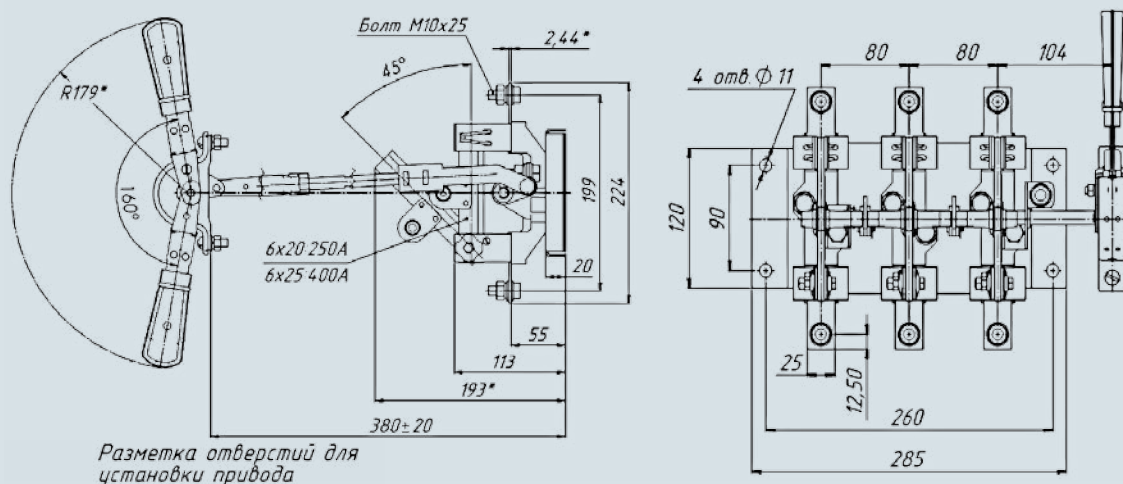
Масса, кг - 3,1

Разъединитель РЕ19 трехполюсный с боковой рукояткой, переднего присоединения шин



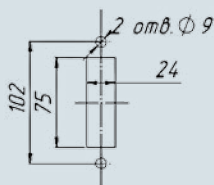
Масса, кг - 3,7

Разъединитель PE19 трехполюсный с передней смещенной рукояткой, переднего присоединения шин

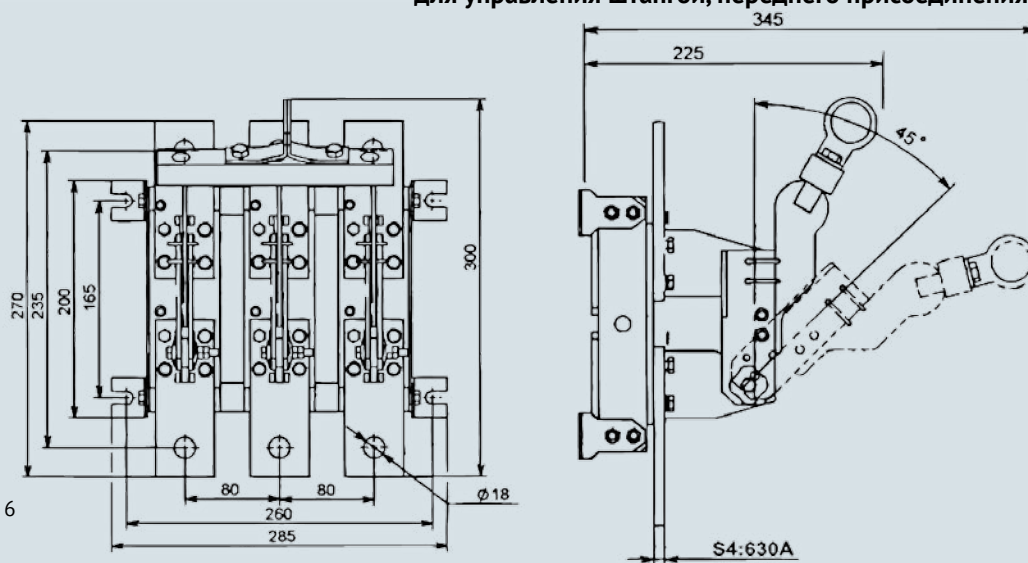


Разметка отверстий для установки привода

Масса, кг - 4,4

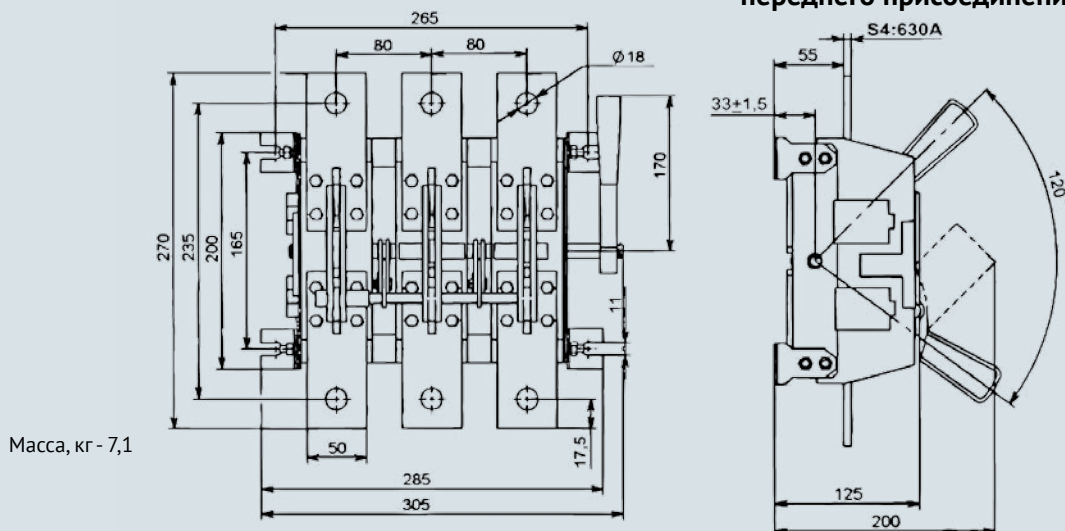


Разъединитель PE19 трехполюсный с центральным рычагом для управления штангой, переднего присоединения шин



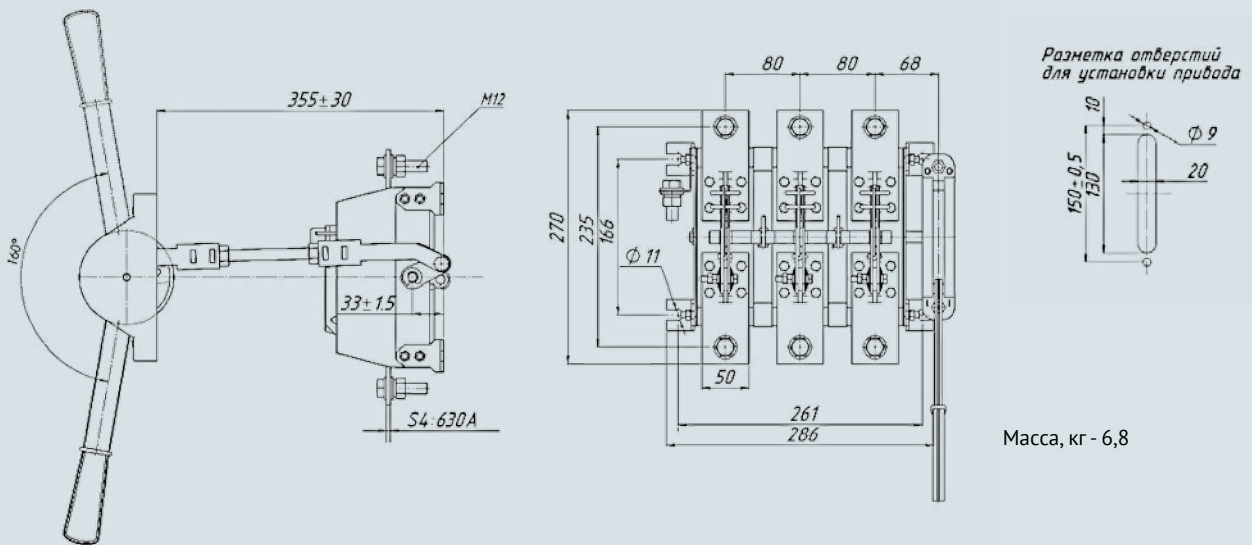
Масса, кг - 6

Разъединитель PE19 трехполюсный с боковой рукояткой, переднего присоединения шин



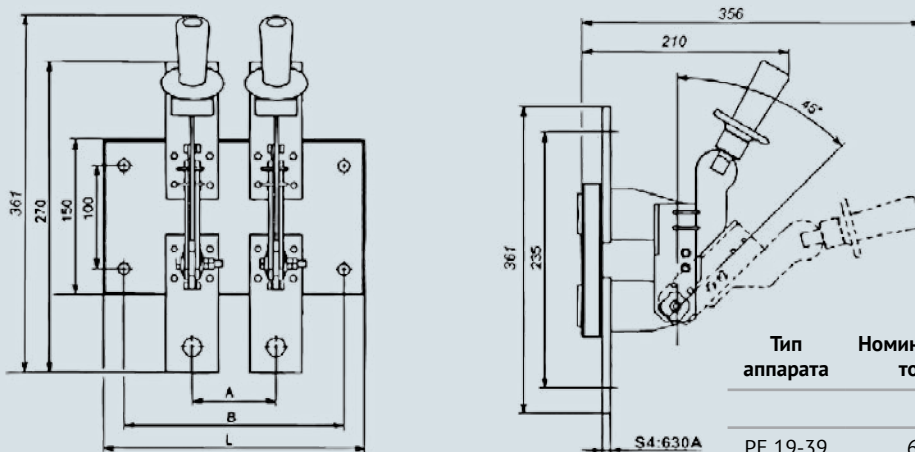
Масса, кг - 7,1

Разъединитель PE19 трехполюсный с передней смещенной рукояткой, переднего присоединения шин



Масса, кг - 6,8

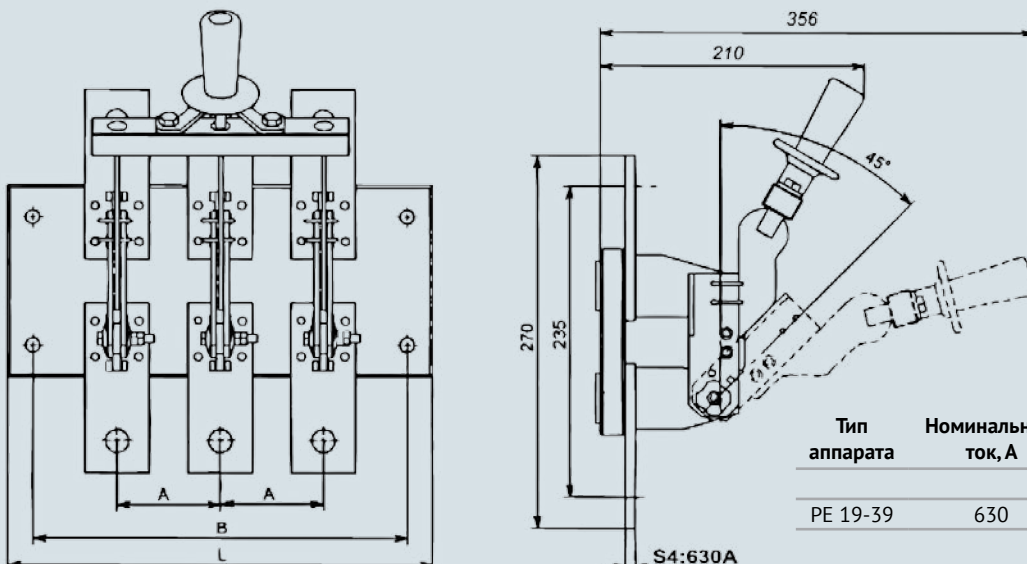
Разъединитель PE19 двухполюсный с рукояткой для пополюсного оперирования, переднего присоединения шин на изоляционной плите



Масса, кг - 2,5

Тип аппарата	Номинальный ток, А	Размеры, мм			Число полюсов
		A	B	L	
		80	210	250	2
PE 19-39	630	105	235	275	2
		130	260	300	2

Разъединитель PE19 трехполюсный с центральной рукояткой, переднего присоединения шин на изоляционной плите

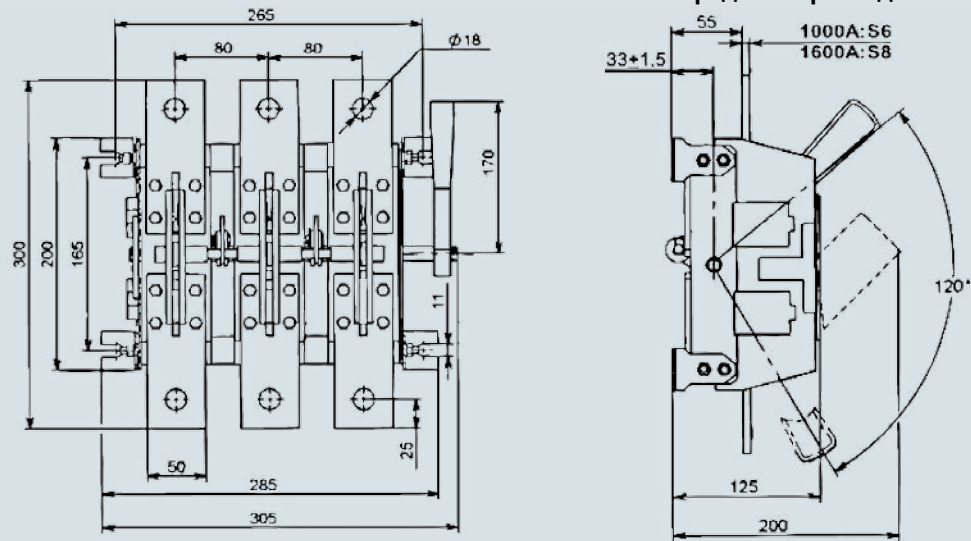


Масса, кг - 6,8

Тип аппарата	Номинальный ток, А	Размеры, мм			Число полюсов
		A	B	L	
		80	290	330	3
PE 19-39	630	105	340	380	3
		130	390	430	3

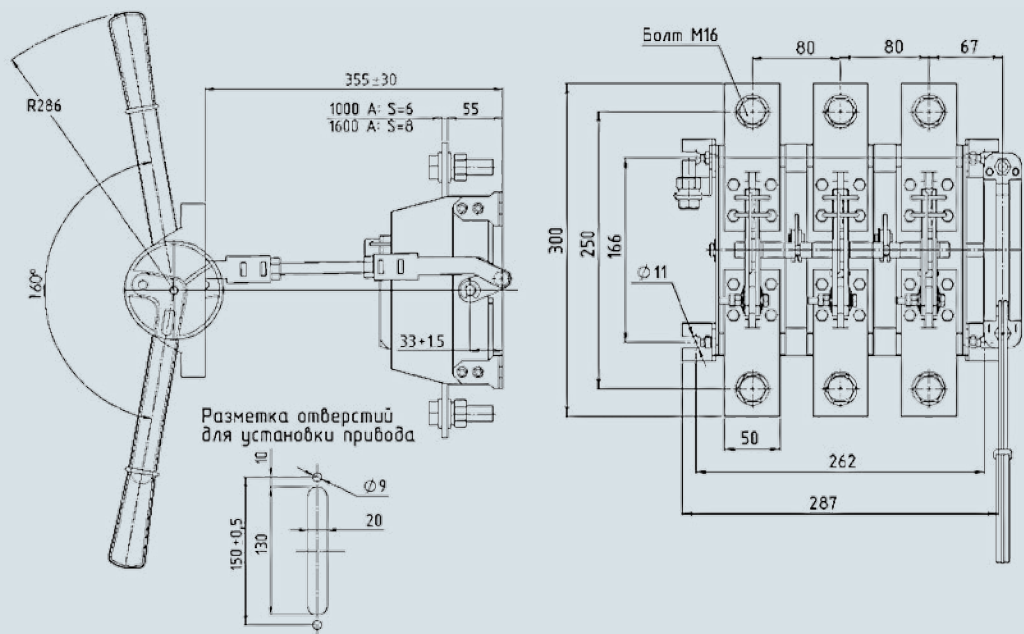
Разъединитель PE19 трехполюсный с боковой рукояткой, переднего присоединения шин

Масса, кг - 8



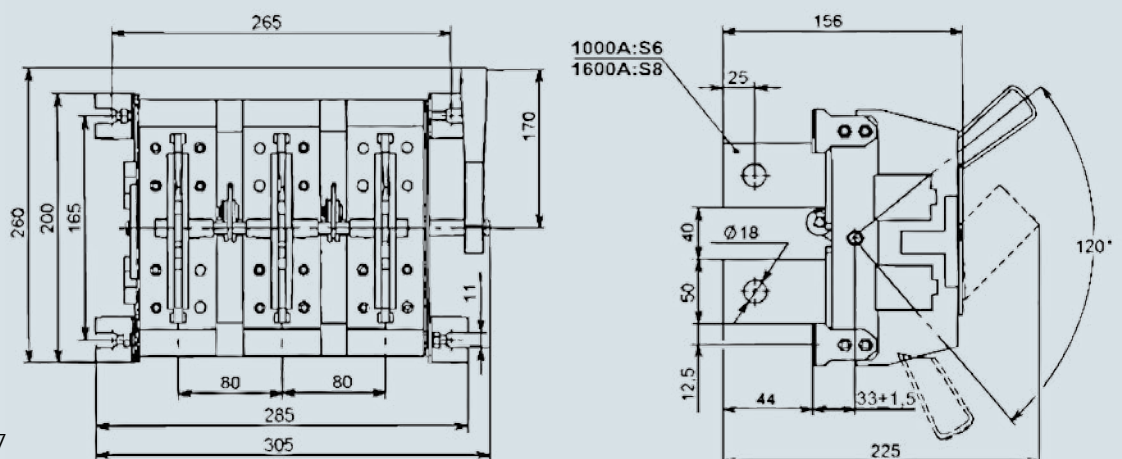
Разъединитель PE19 трехполюсный с передней смещенной рукояткой, переднего присоединения шин

Масса, кг - 8,7

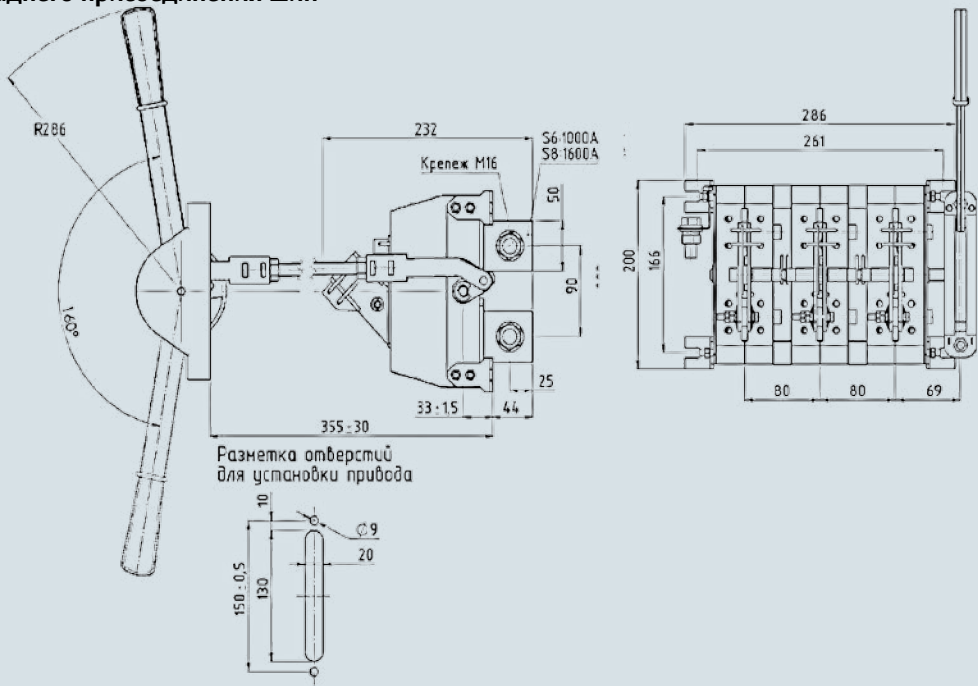


Разъединитель PE19 трехполюсный с боковой рукояткой, заднего присоединения шин

Масса, кг - 7

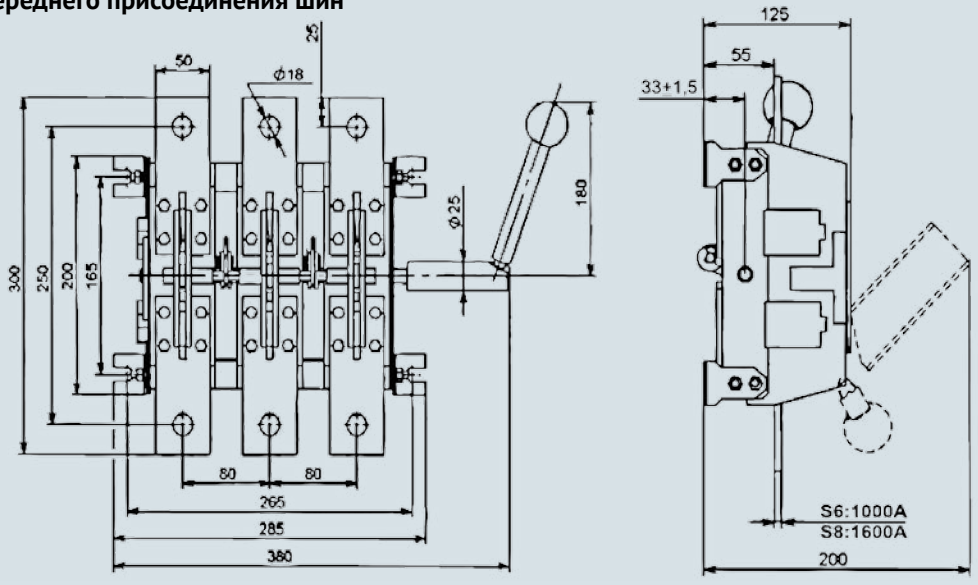


Разъединитель РЕ19 трехполюсный с передней смещенной рукояткой, заднего присоединения шин



Масса, кг - 8,6

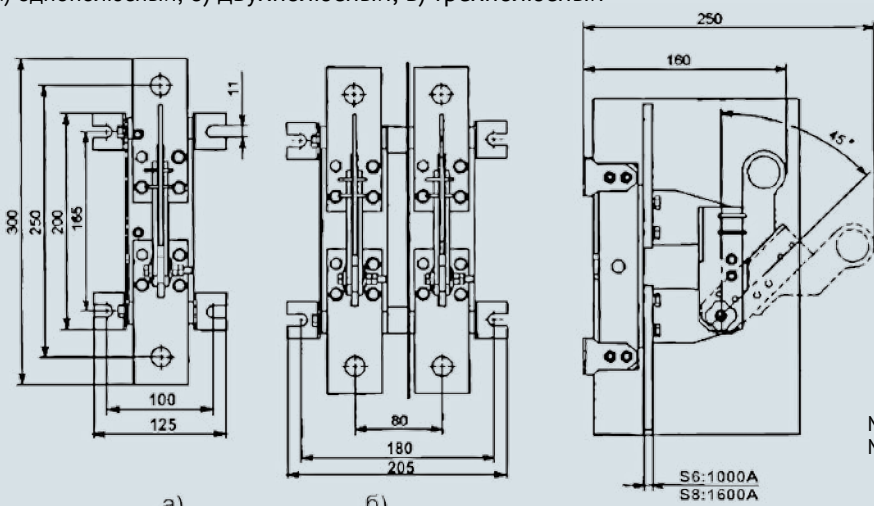
Разъединитель РЕ19 трехполюсный с боковой смещенной рукояткой, переднего присоединения шин



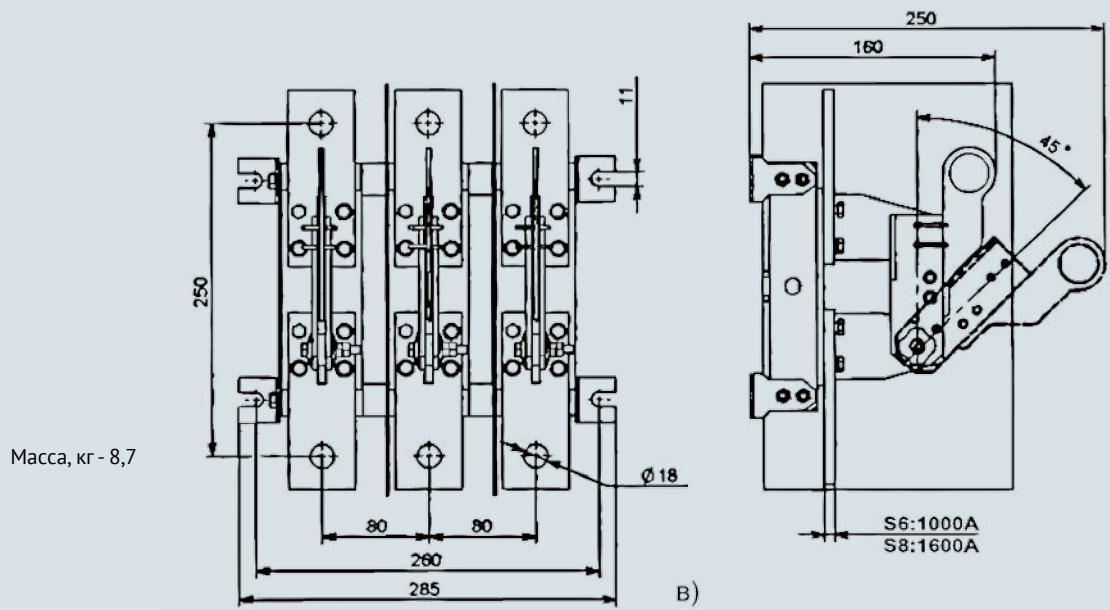
Масса, кг - 9

Разъединитель РЕ19 с рычагом для пополюсного оперирования штангой, переднего присоединения шин

а) однополюсный; б) двухполюсный; в) трехполюсный

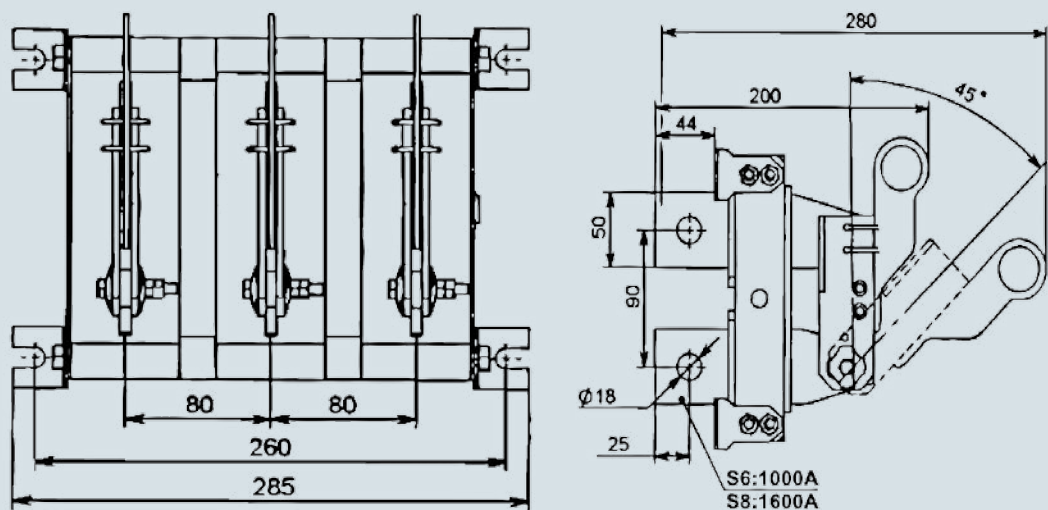
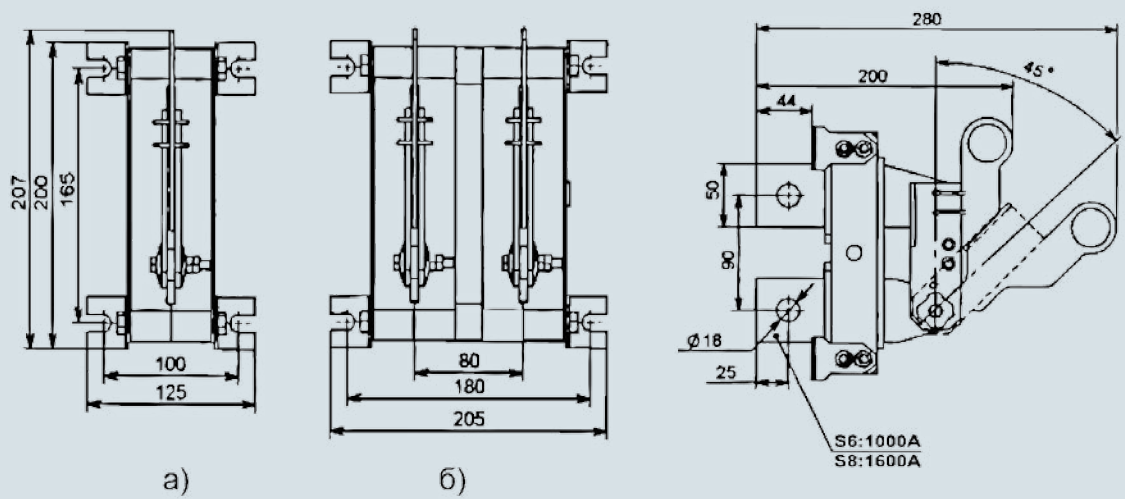


Масса однополюсного, кг - 3
Масса двухполюсного, кг - 6,5



**Разъединитель PE19 с рычагом для полюсного оперирования штангой,
заднего присоединения шин**

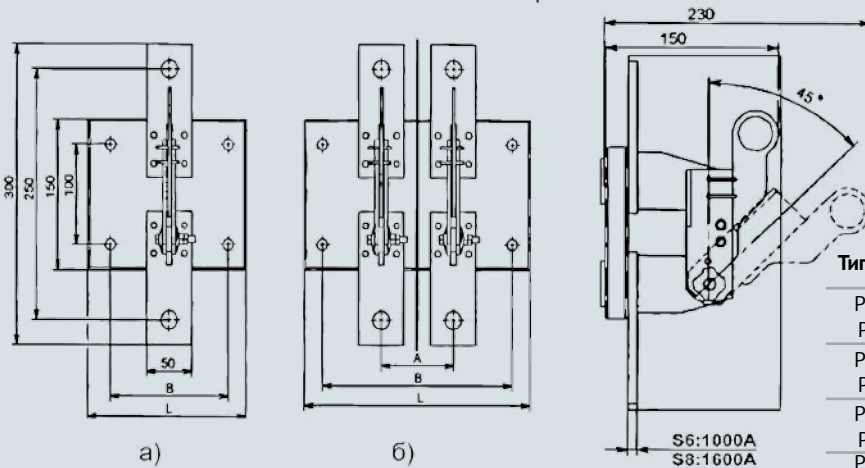
а) однополюсный; б) двухполюсный; в) трехполюсный



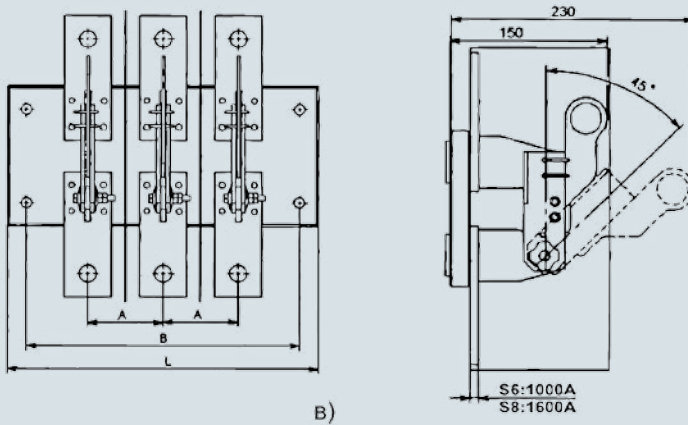
Масса однополюсного, кг - 3,2
Масса двухполюсного, кг - 5,1
Масса трехполюсного, кг - 7,8

Разъединитель РЕ19 с рычагом для пополюсного оперирования штангой, переднего присоединения шин на изоляционной плите

а) однополюсный; б) двухполюсный; в) трехполюсный



Тип аппарата	Номинальный ток, А	Размеры, мм			Число полюсов
		А	В	Л	
РЕ 19-41/ РЕ 19-43	1000/1600	-	130	175	1
РЕ 19-41/ РЕ 19-43	1000/1600	80	210	250	2
РЕ 19-41/ РЕ 19-43	1000/1600	105	235	275	2
РЕ 19-41/ РЕ 19-43	1000/1600	130	260	300	2

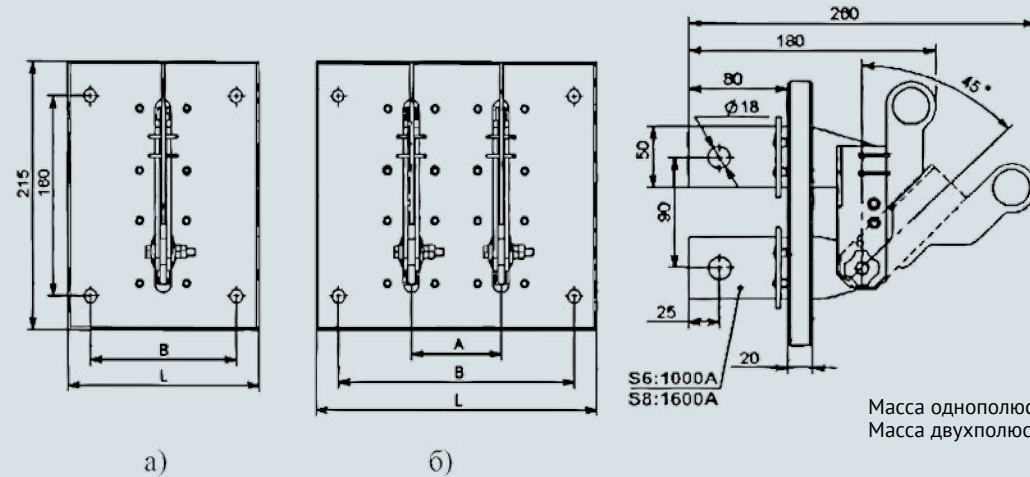


Масса однополюсного, кг - 3
Масса двухполюсного, кг - 5,4
Масса трехполюсного, кг - 8

Тип аппарата	Номинальный ток, А	Размеры, мм			Число полюсов
		А	В	Л	
РЕ 19-41/РЕ 19-43	1000/1600	80	280	330	3
РЕ 19-41/РЕ 19-43	1000/1600	105	345	380	3
РЕ 19-41/РЕ 19-43	1000/1600	130	390	430	3

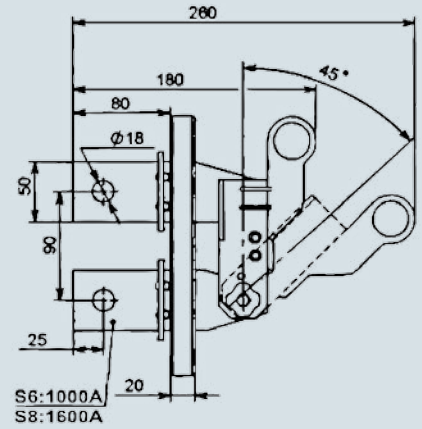
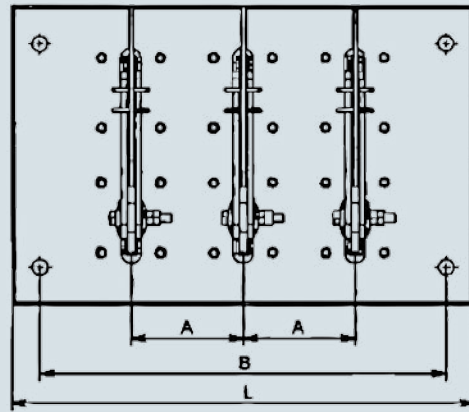
Разъединитель РЕ19 с рычагом для пополюсного оперирования штангой, заднего присоединения шин на изоляционной плите

а) однополюсный; б) двухполюсный; в) трехполюсный



Масса однополюсного, кг - 3,2
Масса двухполюсного, кг - 5,1

Тип аппарата	Номинальный ток, А	Размеры, мм			Число полюсов
		А	В	Л	
РЕ 19-41/РЕ 19-43	1000/1600	-	130	175	1
РЕ 19-41/РЕ 19-43	1000/1600	80	210	250	2
РЕ 19-41/РЕ 19-43	1000/1600	105	235	275M	2
РЕ 19-41/РЕ 19-43	1000/1600	130	260	300	2

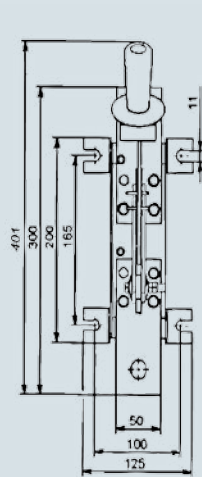


Масса, кг - 7,8

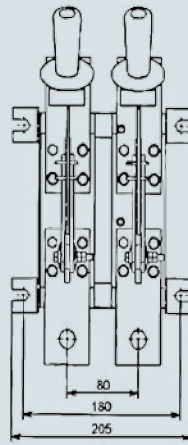
В)

Тип аппарата	Номинальный ток, А	Размеры, мм			Число полюсов
		А	В	Л	
PE 19-41/PE 19-43	1000/1600	80	280	330	3
PE 19-41/PE 19-43	1000/1600	105	340	380	3
PE 19-41/PE 19-43	1000/1600	130	390	430	3

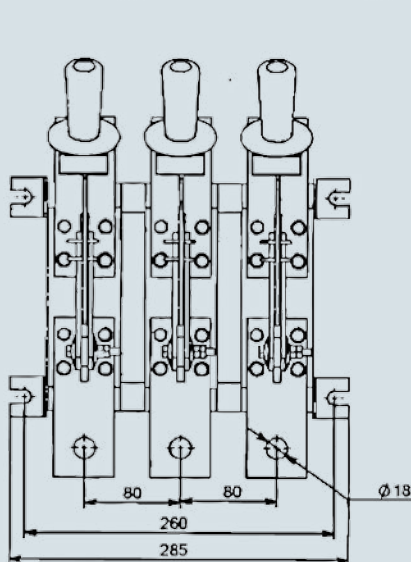
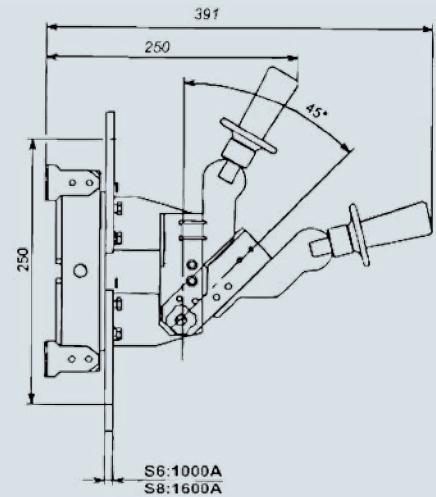
Разъединитель PE19 с рукояткой для полюсного оперирования, переднего присоединения шин
 а) однополюсный; б) двухполюсный; в) трехполюсный



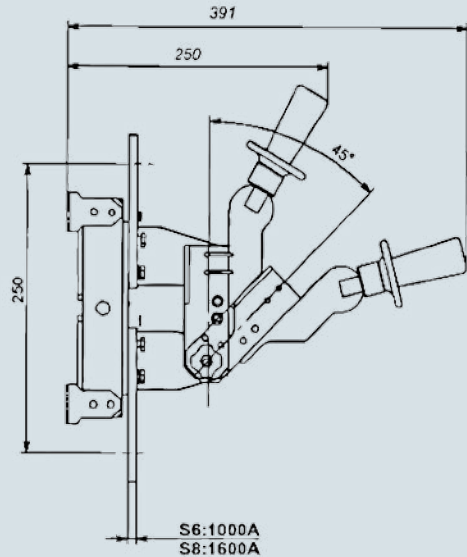
а)



б)



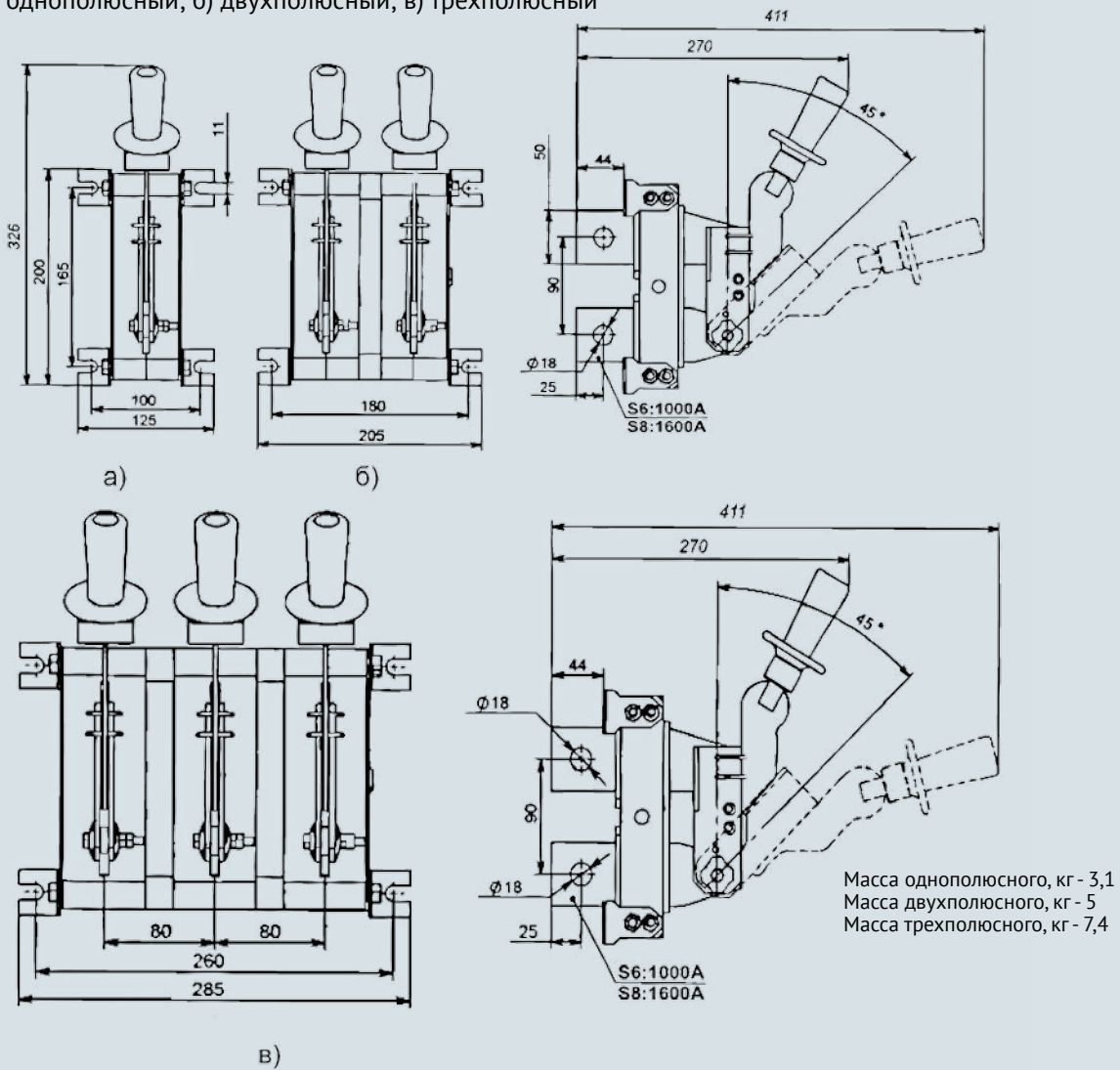
в)



Масса однополюсного, кг - 3,2
 Масса двухполюсного, кг - 6
 Масса трехполюсного, кг - 8,4

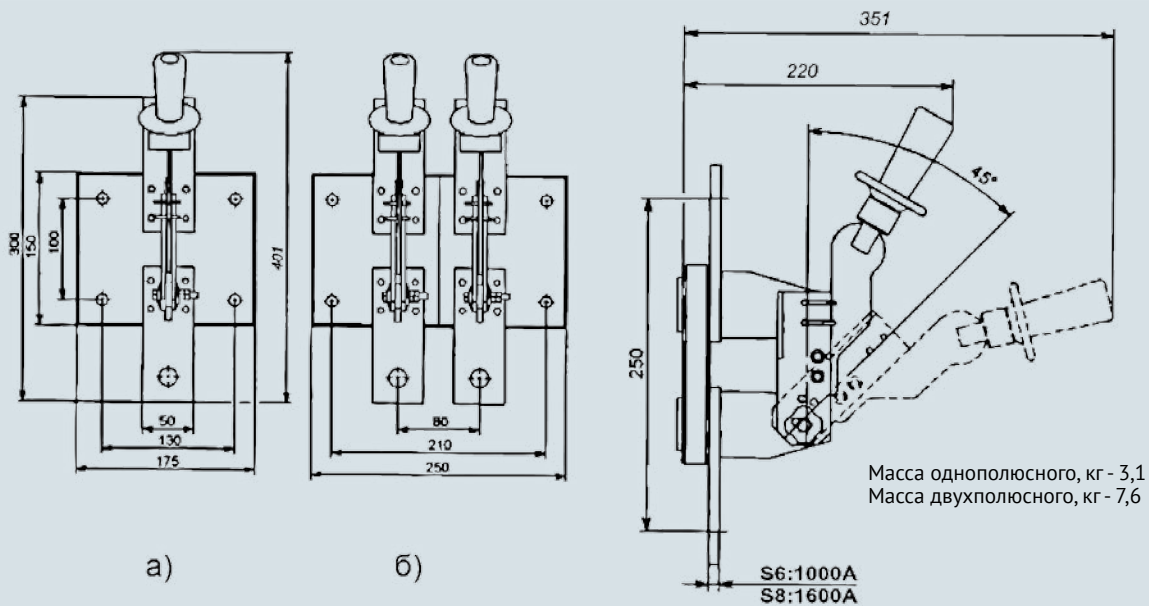
**Разъединитель РЕ19 с рукояткой для пополюсного оперирования,
заднего присоединения шин**

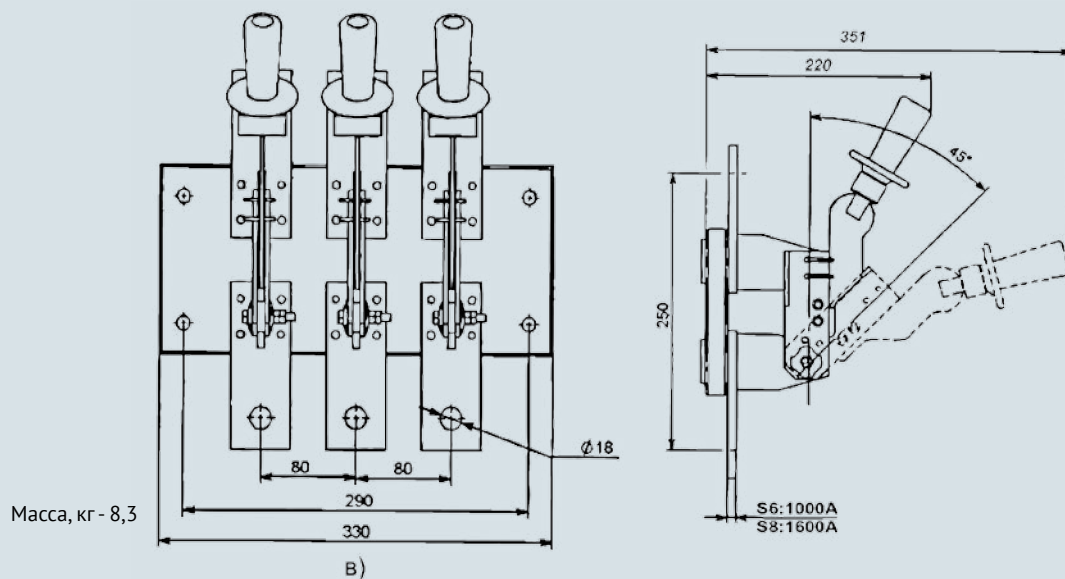
а) однополюсный; б) двухполюсный; в) трехполюсный



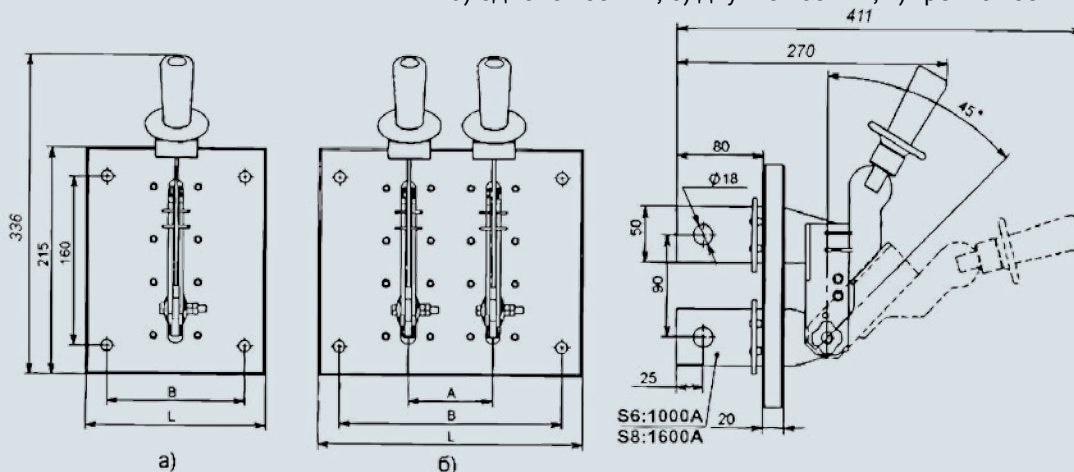
**Разъединитель РЕ19 с рукояткой для пополюсного оперирования,
переднего присоединения шин на изоляционной плите**

а) однополюсный; б) двухполюсный; в) трехполюсный

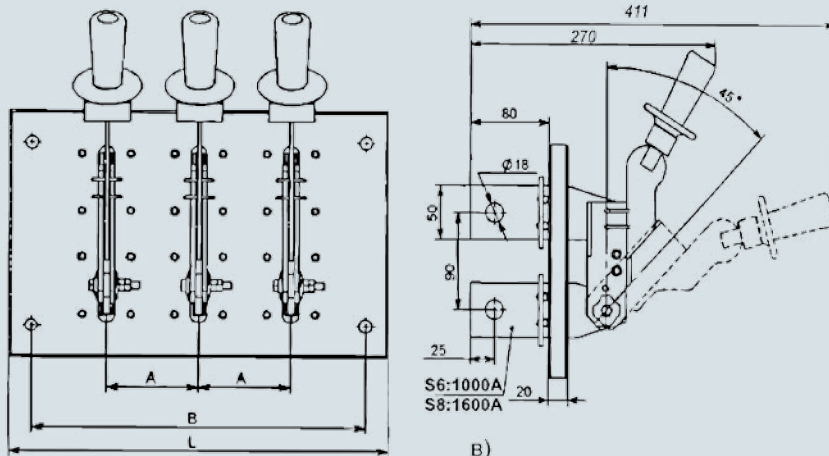




Разъединитель PE19 с рукояткой для пополюсного оперирования, заднего присоединения шин на изоляционной плите
 а) однополюсный; б) двухполюсный; в) трехполюсный



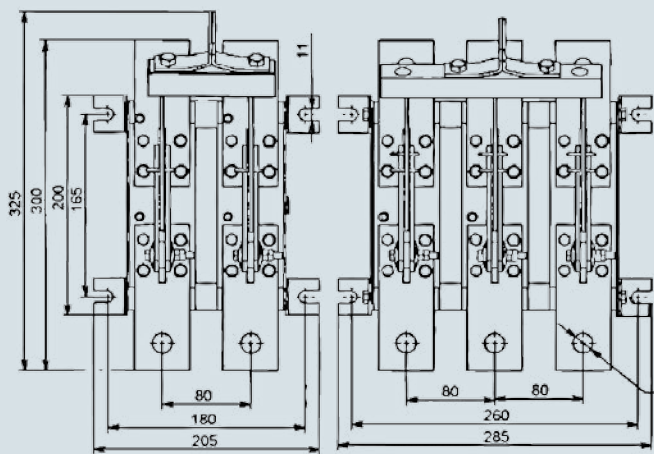
Тип аппарата	Номинальный ток, А	Размеры, мм			Число полюсов
		A	B	L	
PE 19-41/PE 19-43	1000/1600	-	130	175	1
PE 19-41/PE 19-43	1000/1600	80	210	250	2
PE 19-41/PE 19-43	1000/1600	105	235	275	2
PE 19-41/PE 19-43	1000/1600	130	260	300	2



Масса однополюсного, кг - 4,5
 Масса двухполюсного, кг - 8
 Масса трехполюсного, кг - 9,2

Тип аппарата	Номинальный ток, А	Размеры, мм			Число полюсов
		A	B	L	
PE 19-41/PE 19-43	1000/1600	80	290	330	3
PE 19-41/PE 19-43	1000/1600	105	340	380	3
PE 19-41/PE 19-43	1000/1600	130	390	430	3

**Разъединитель РЕ19 с центральным рычагом для управления штангой,
переднего присоединения шин**
а) двухполюсный; б) трехполюсный



а)

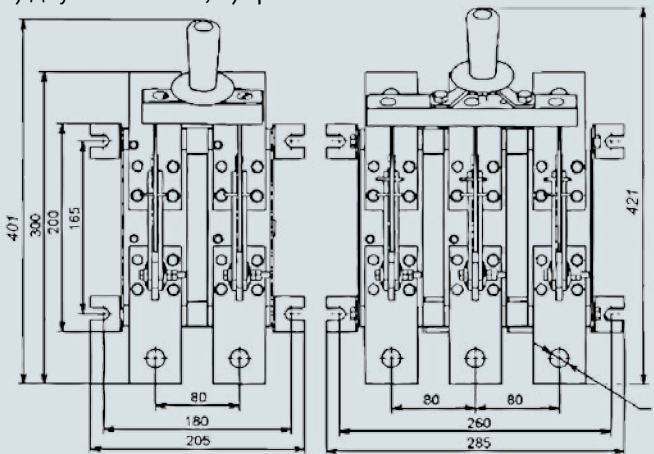
б)



Масса двухполюсного, кг - 5,9
Масса трехполюсного, кг - 8,2

S6:1000A
S8:1600A

**Разъединитель РЕ19 с центральной рукояткой,
переднего присоединения шин**
а) двухполюсный; б) трехполюсный



а)

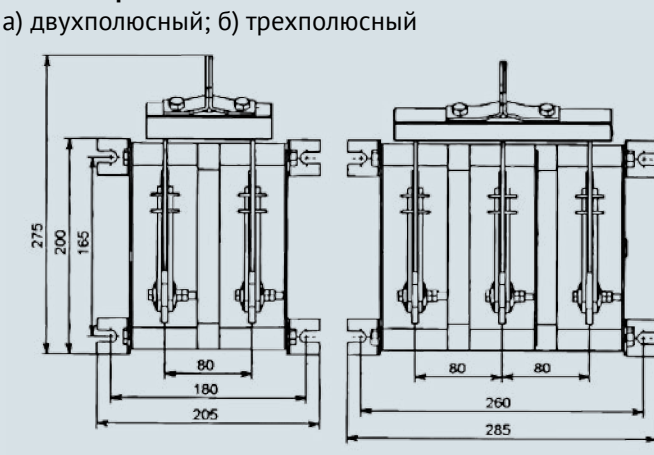
б)



Масса двухполюсного, кг - 5,9
Масса трехполюсного, кг - 7,7

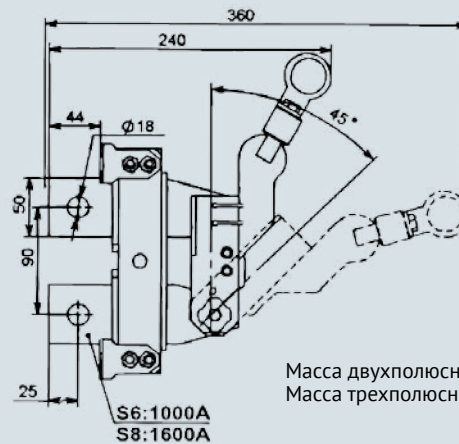
S6:1000A
S8:1600A

**Разъединитель РЕ19 с центральным рычагом для управления штангой,
заднего присоединения шин**
а) двухполюсный; б) трехполюсный



а)

б)



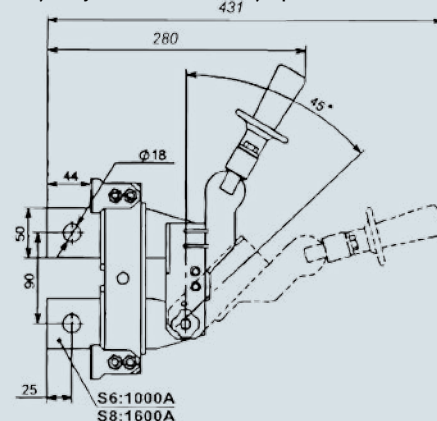
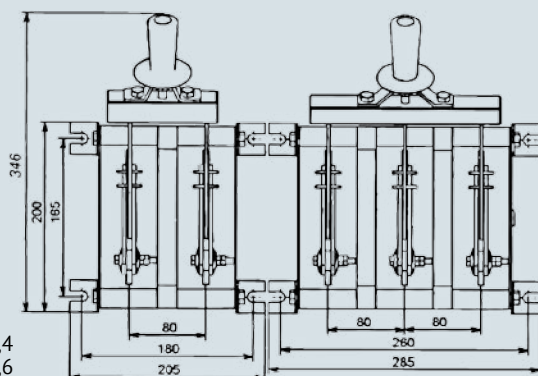
Масса двухполюсного, кг - 5,8
Масса трехполюсного, кг - 8,1

S6:1000A
S8:1600A

Разъединитель PE19 с центральной рукояткой, заднего присоединения шин

а) двухполюсный; б) трехполюсный

Масса двухполюсного, кг - 5,4
Масса трехполюсного, кг - 7,6

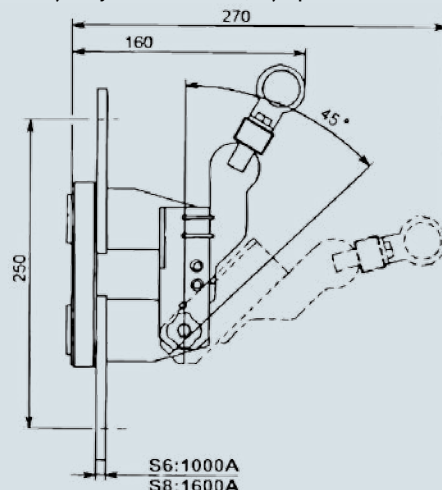
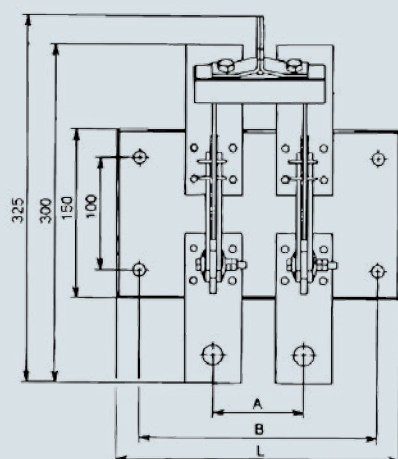


а) б)

Разъединитель PE19 с центральным рычагом для управления штангой, переднего присоединения шин на изоляционной плите

а) двухполюсный; б) трехполюсный

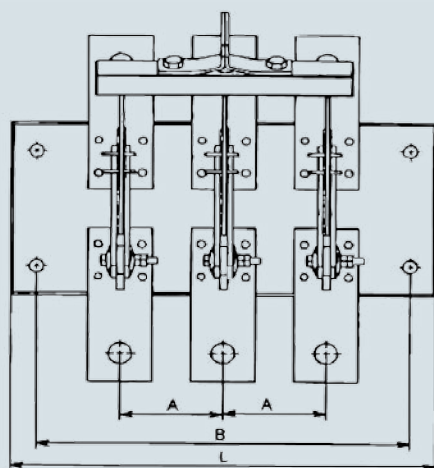
Масса, кг - 5,4



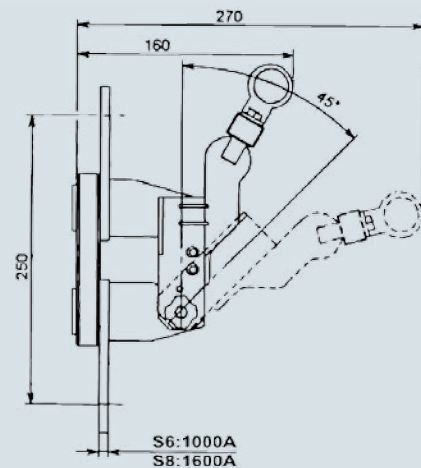
а)

Тип аппарата	Номинальный ток, А	Размеры, мм			Число полюсов
		A	B	L	
PE 19-41/PE 19-43	1000/1600	80	210	250	2
PE 19-41/PE 19-43	1000/1600	105	235	275	2
PE 19-41/PE 19-43	1000/1600	130	260	300	2

Масса, кг - 7,9



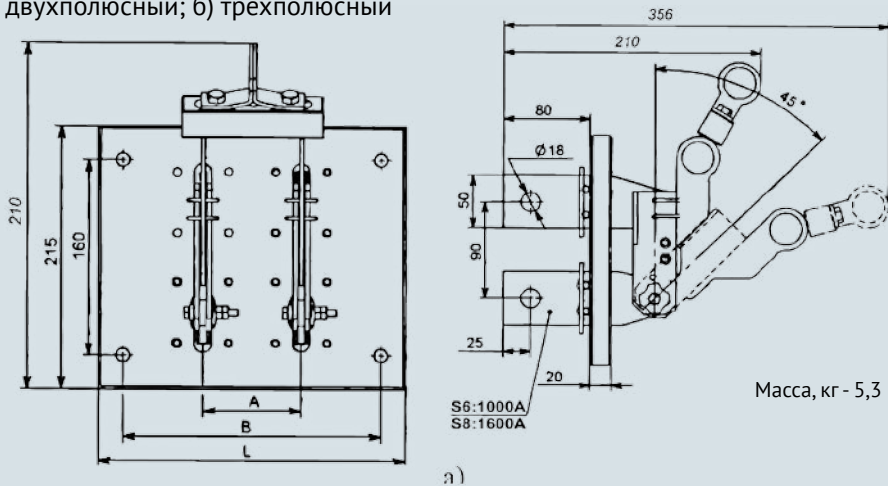
б)



Тип аппарата	Номинальный ток, А	Размеры, мм			Число полюсов
		A	B	L	
PE 19-41/PE 19-43	1000/1600	80	290	330	3
PE 19-41/PE 19-43	1000/1600	105	340	380	3
PE 19-41/PE 19-43	1000/1600	130	390	430	3

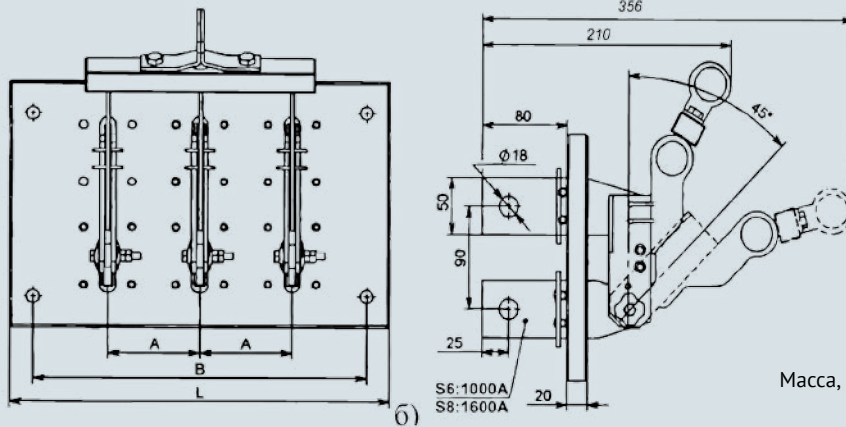
Разъединитель РЕ19 с центральным рычагом для управления штангой, заднего присоединения шин на изоляционной плите

а) двухполюсный; б) трехполюсный



Масса, кг - 5,3

Тип аппарата	Номинальный ток, А	Размеры, мм			Число полюсов
		A	B	L	
PE 19-41/PE 19-43	1000/1600	80	210	250	2
PE 19-41/PE 19-43	1000/1600	105	235	275	2
PE 19-41/PE 19-43	1000/1600	130	260	300	2

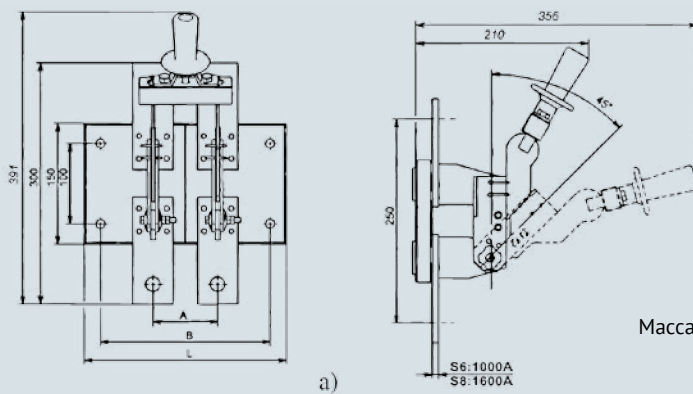


Масса, кг - 8

Тип аппарата	Номинальный ток, А	Размеры, мм			Число полюсов
		A	B	L	
PE 19-41/PE 19-43	1000/1600	80	290	330	3
PE 19-41/PE 19-43	1000/1600	105	340	380	3
PE 19-41/PE 19-43	1000/1600	130	390	430	3

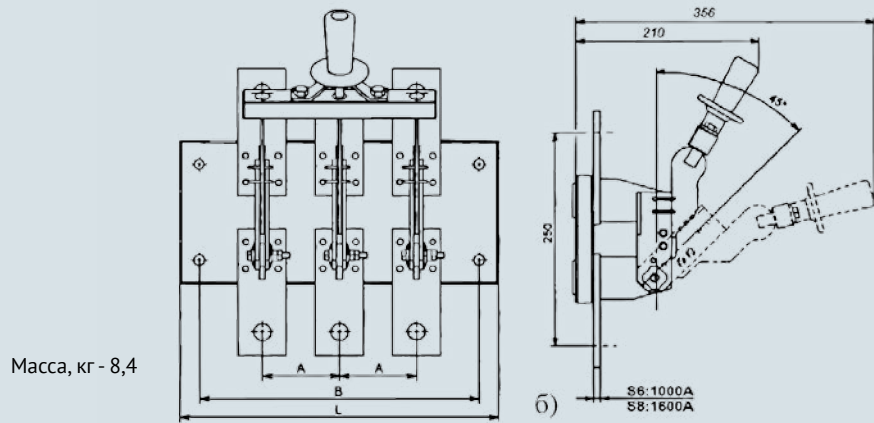
Разъединитель РЕ19 с центральной рукояткой, переднего присоединения шин на изоляционной плите

а) двухполюсный; б) трехполюсный



Масса, кг - 5,6

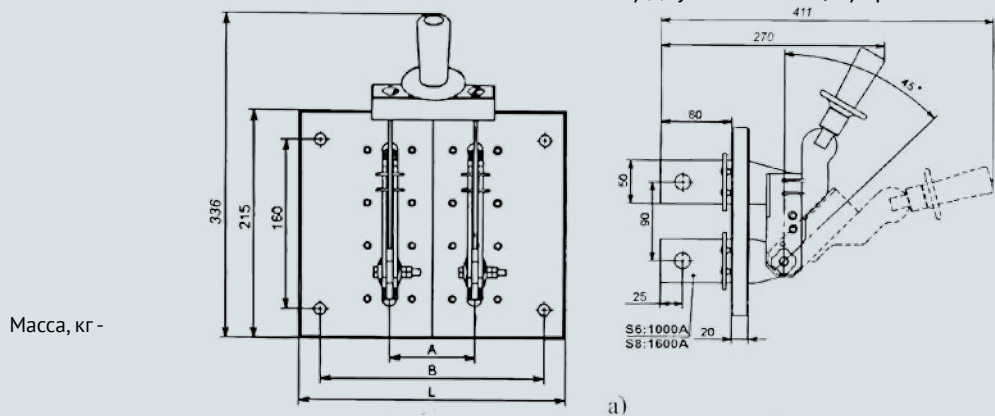
Тип аппарата	Номинальный ток, А	Размеры, мм			Число полюсов
		A	B	L	
PE 19-41/PE 19-43	1000/1600	80	210	250	2
PE 19-41/PE 19-43	1000/1600	105	235	275	2
PE 19-41/PE 19-43	1000/1600	130	260	300	2



Масса, кг - 8,4

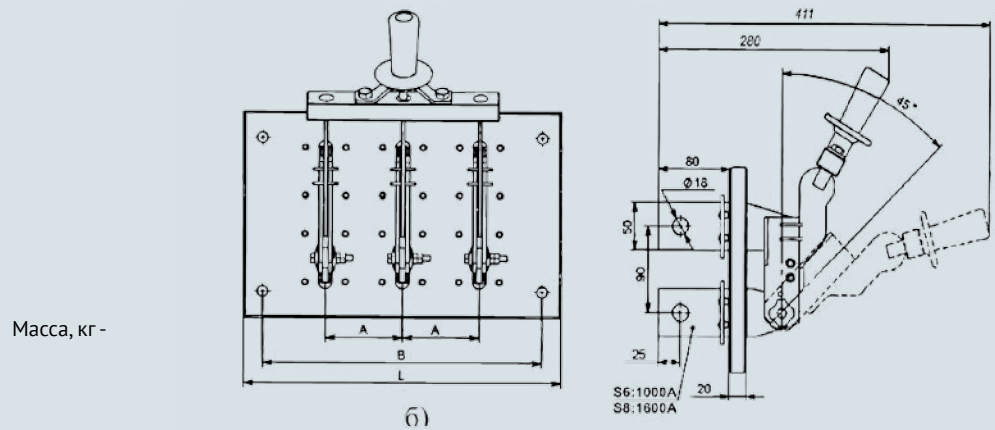
Тип аппарата	Номинальный ток, А	Размеры, мм			Число полюсов
		A	B	L	
PE 19-41/PE 19-43	1000/1600	80	290	330	3
PE 19-41/PE 19-43	1000/1600	105	340	380	3
PE 19-41/PE 19-43	1000/1600	130	390	430	3

Разъединитель PE19 с центральной рукояткой, заднего присоединения шин на изоляционной плите
 а) двухполюсный; б) трехполюсный



Масса, кг -

Тип аппарата	Номинальный ток, А	Размеры, мм			Число полюсов
		A	B	L	
PE 19-41/PE 19-43	1000/1600	80	210	250	2
PE 19-41/PE 19-43	1000/1600	105	235	275	2
PE 19-41/PE 19-43	1000/1600	130	260	300	2

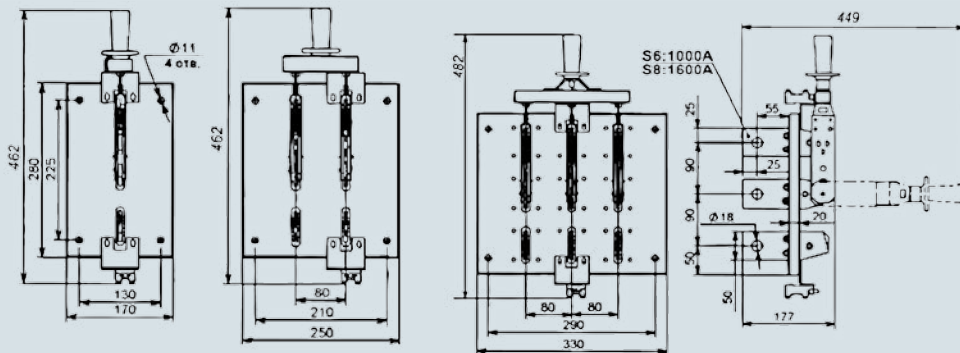


Масса, кг -

Тип аппарата	Номинальный ток, А	Размеры, мм			Число полюсов
		A	B	L	
PE 19-41/PE 19-43	1000/1600	80	290	330	3
PE 19-41/PE 19-43	1000/1600	105	340	380	3
PE 19-41/PE 19-43	1000/1600	130	390	430	3

Разъединитель РЕ19 на два направления с центральной рукояткой, заднего присоединения шин на изоляционной плите

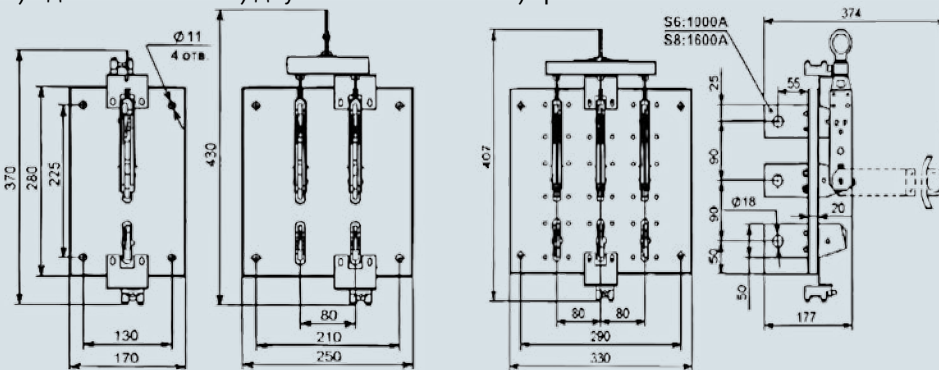
а) однополюсный б) двухполюсный в) трехполюсный



Тип аппарата	Номинальный ток, А	Масса, кг	Число полюсов
PE 19-41/PE 19-43	1000/1600	4,3/4,6	1
PE 19-41/PE 19-43	1000/1600	7,8/8,4	2
PE 19-41/PE 19-43	1000/1600	11,7/12,7	3

Разъединитель РЕ19 на два направления с центральным рычагом для управления штангой, заднего присоединения шин на изоляционной плите

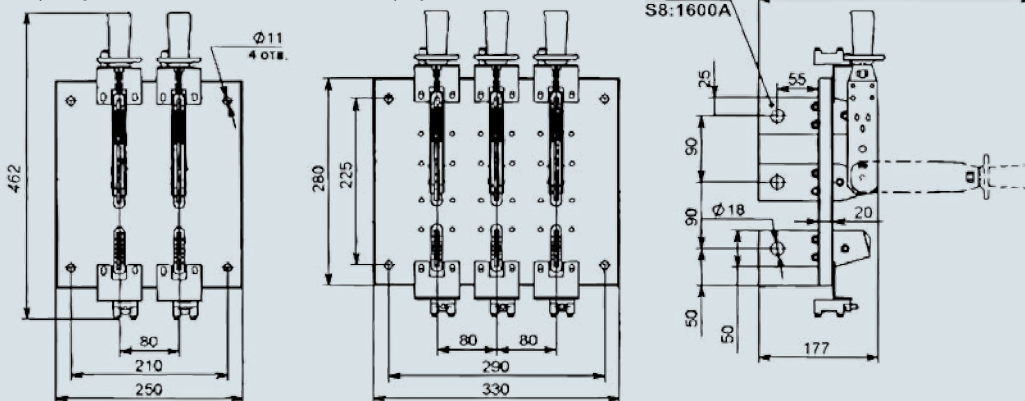
а) однополюсный б) двухполюсный в) трехполюсный



Тип аппарата	Номинальный ток, А	Масса, кг	Число полюсов
PE 19-41/PE 19-43	1000/1600	4,0/4,4	1
PE 19-41/PE 19-43	1000/1600	7,4/8,1	2
PE 19-41/PE 19-43	1000/1600	11,1/12,1	3

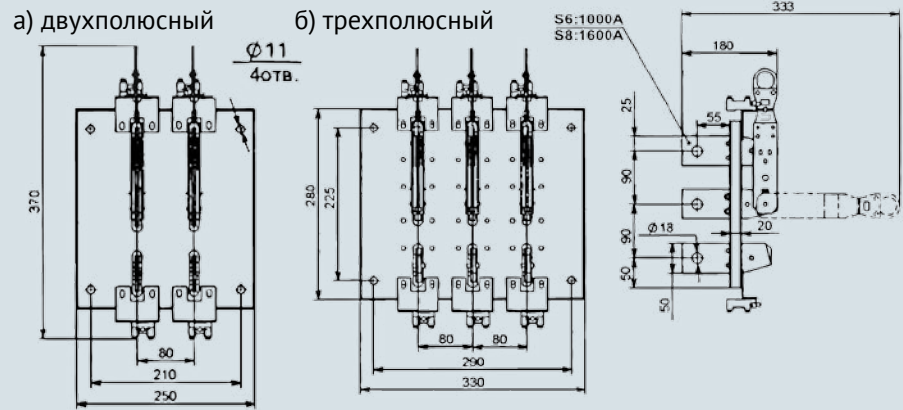
Разъединитель РЕ19 на два направления с рукояткой для полюсного оперирования, заднего присоединения шин на изоляционной плите

а) двухполюсный б) трехполюсный



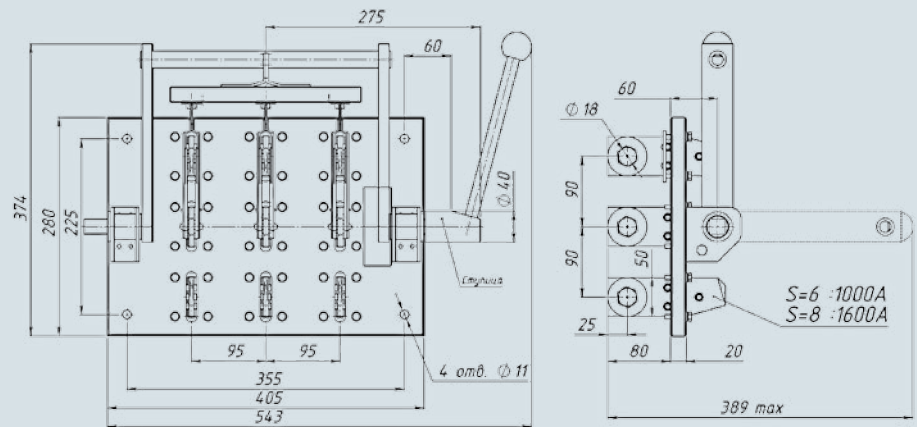
Тип аппарата	Номинальный ток, А	Масса, кг	Число полюсов
PE 19-41/PE 19-43	1000/1600	8,6/9,3	2
PE 19-41/PE 19-43	1000/1600	13,0/14,0	3

Разъединитель PE19 на два направления с рычагом для пополюсного управления штангой, заднего присоединения шин на изоляционной плите

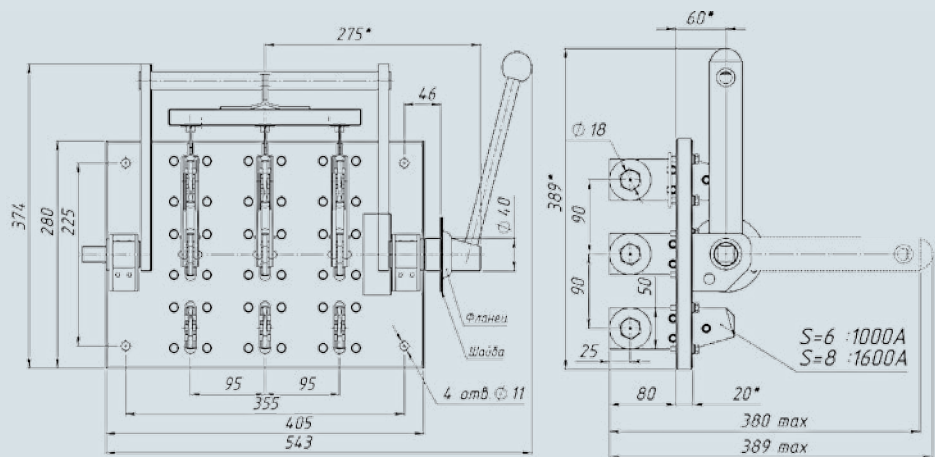


Тип аппарата	Номинальный ток, А	Масса, кг	Число полюсов
PE 19-41/PE 19-43	1000/1600	8,1/8,8	2
PE 19-41/PE 19-43	1000/1600	12,1/13,2	3

Разъединитель PE19 на два направления с боковой рукояткой, заднего присоединения шин на изоляционной плите



Разъединитель PE19 на два направления с боковой смещенной рукояткой, заднего присоединения шин на изоляционной плите

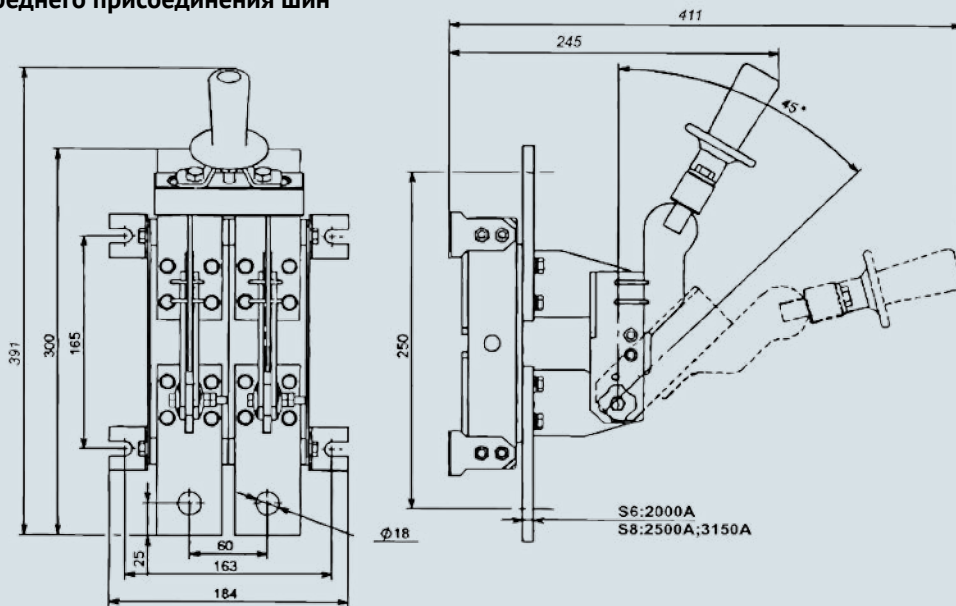


* по заказу потребителя размер 275 мм может быть 355 мм при длине ступицы 150 мм

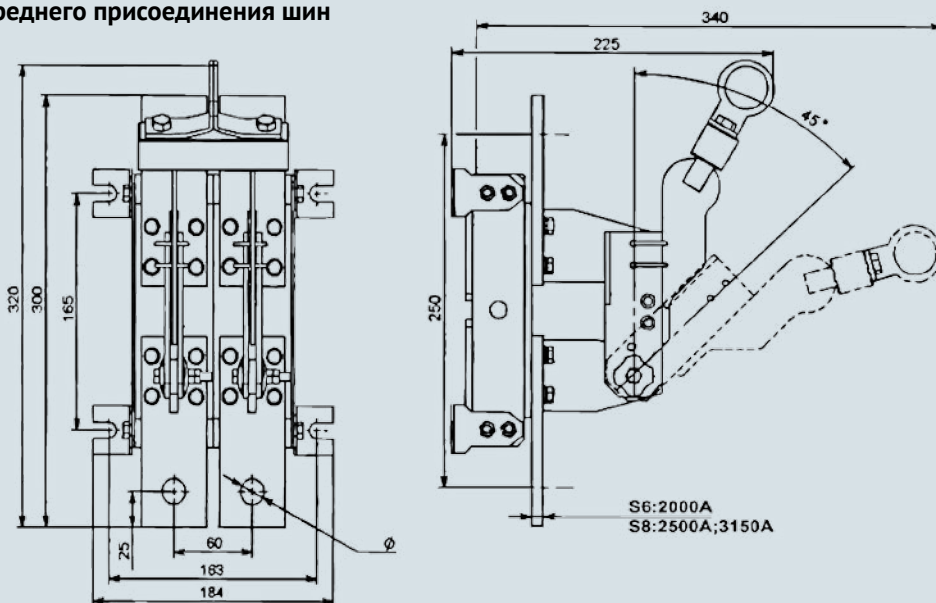
Разметка отверстий для установки фланца



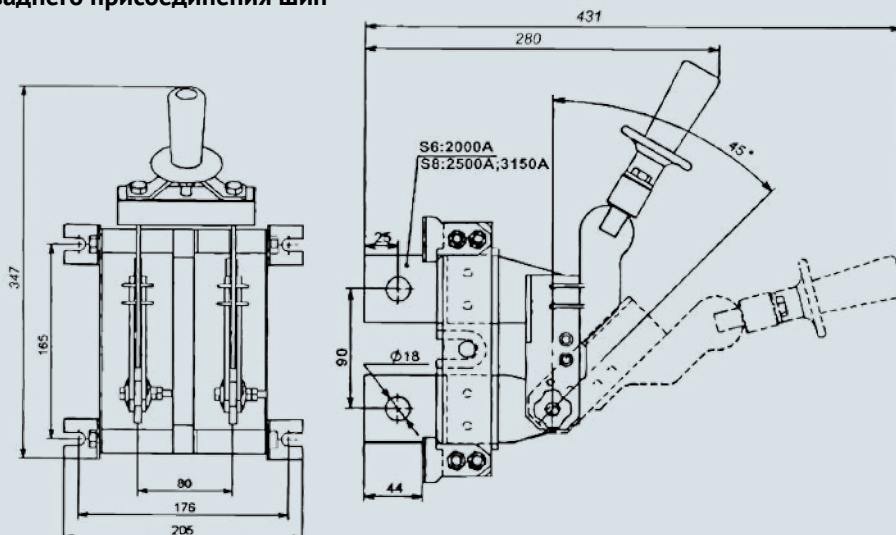
Разъединитель РЕ19 однополюсный с центральной рукояткой, переднего присоединения шин



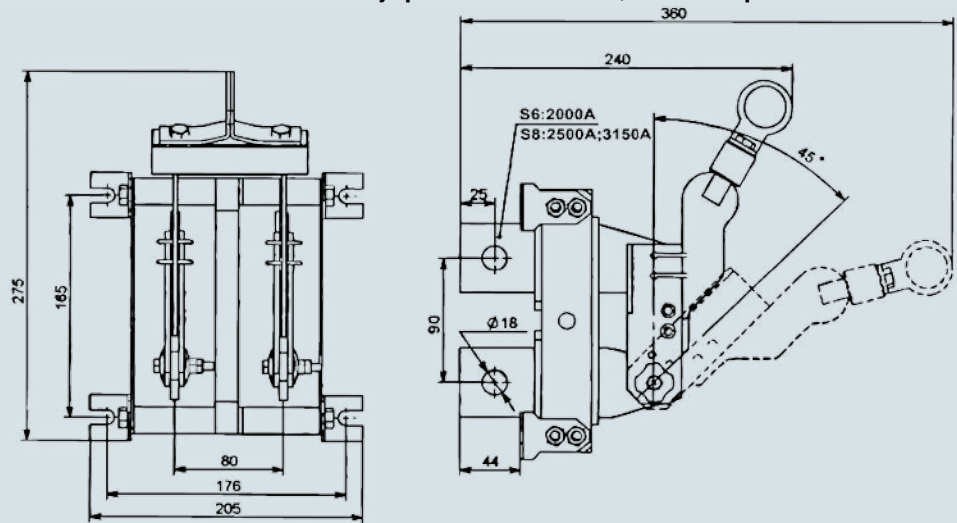
Разъединитель РЕ19 однополюсный с центральным рычагом для управления штангой, переднего присоединения шин



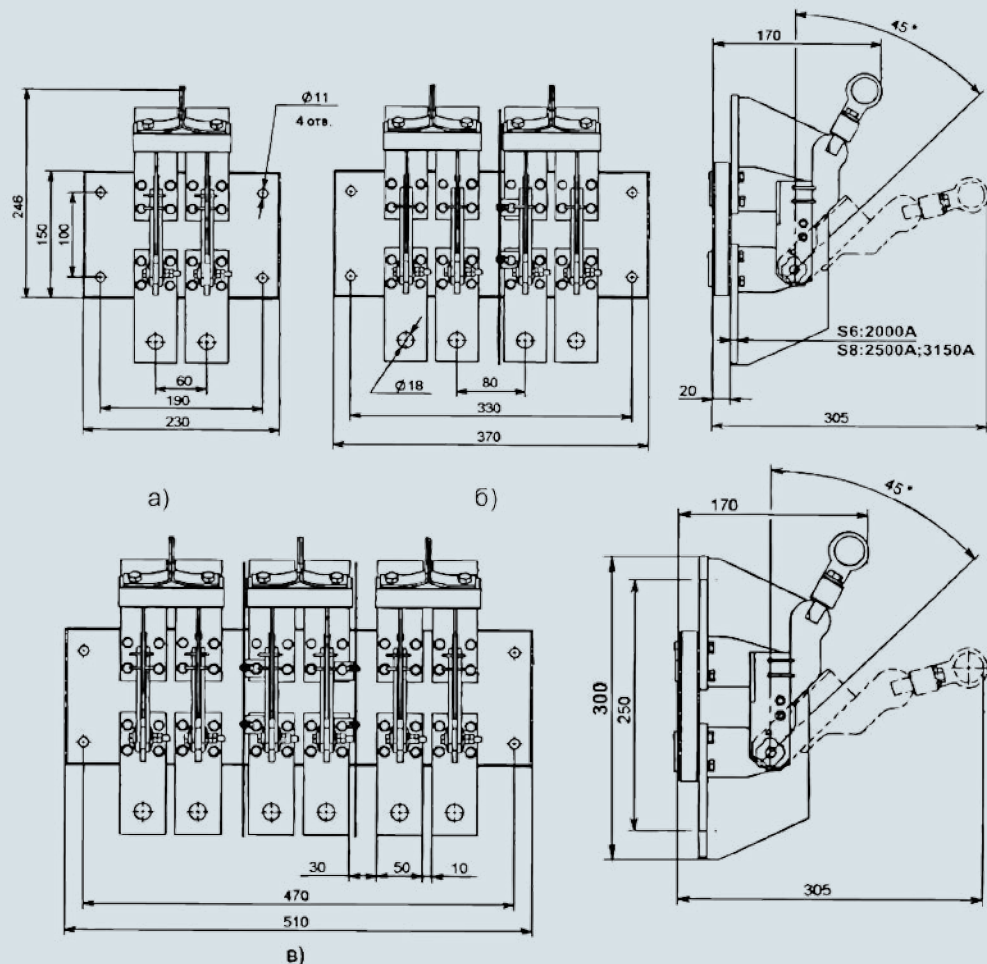
Разъединитель РЕ19 однополюсный с центральной рукояткой, заднего присоединения шин



Разъединитель PE19 однополюсный с центральным рычагом для управления штангой, заднего присоединения шин

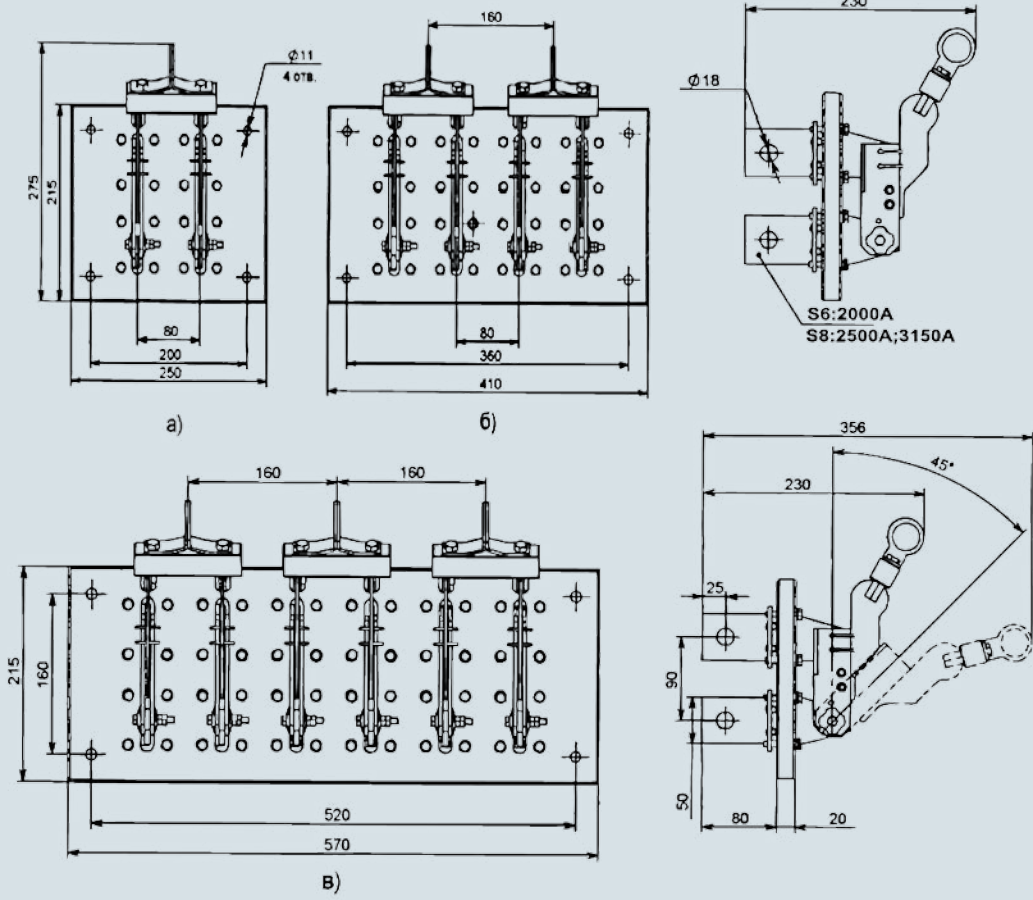


Разъединитель PE19 с рычагом для пополюсного оперирования переднего присоединения шин на изоляционной плите
 а) однополюсный; б) двухполюсный; в) трехполюсный



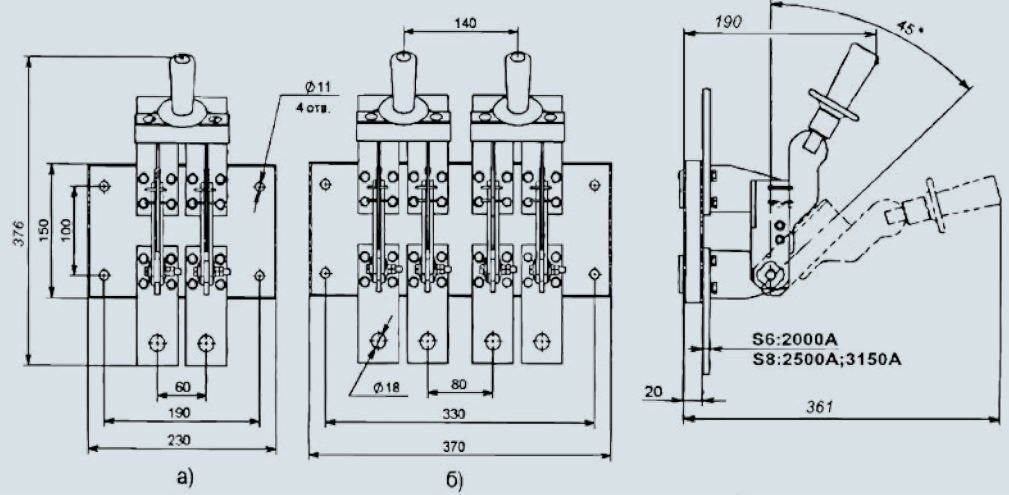
Тип аппарата	Номинальный ток, А	Масса, кг	Число полюсов
PE 19-44	1000	4,8	1
PE 19-45/PE19-46	2500/3150	5,9	1
PE 19-44	2000	9,6	2
PE 19-45/PE19-46	2500/3150	11,8	2
PE 19-44	2000	13,4	3
PE 19-45/PE19-46	2500/3150	15,8	3

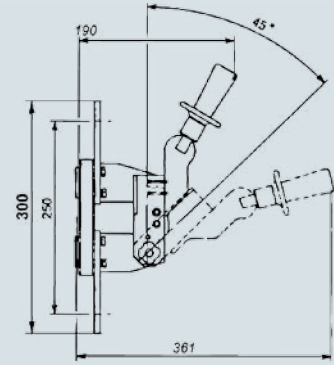
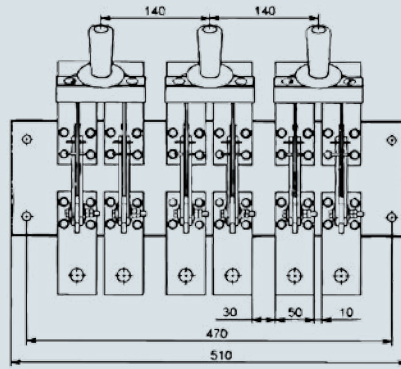
Разъединитель PE19 с рычагом для пополюсного оперирования штангой, переднего присоединения шин на изоляционной плите
 а) однополюсный; б) двухполюсный; в) трехполюсный



Тип аппарата	Номинальный ток, А	Масса, кг	Число полюсов
PE 19-44	2000	4,8	1
PE 19-45/PE19-46	2500/3150	5,9	
PE 19-44	2000	9,6	2
PE 19-45/PE19-46	2500/3150	11,150	
PE 19-44	2000	13,7	3
PE 19-45/PE19-46	2500/3150	14,8	

Разъединитель PE19 с рукояткой для пополюсного оперирования, переднего присоединения шин на изоляционной плите
 а) однополюсный; б) двухполюсный; в) трехполюсный

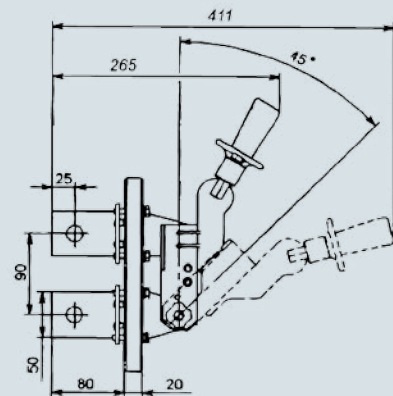
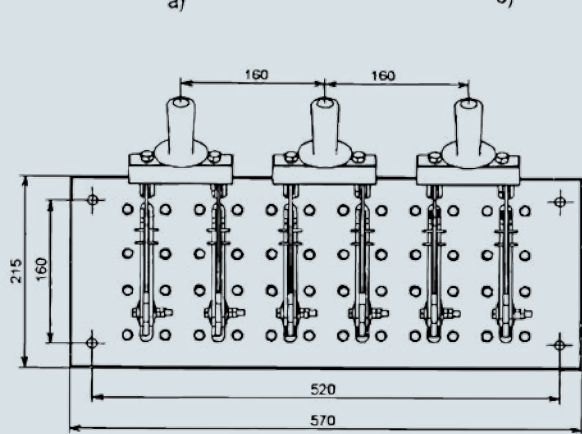
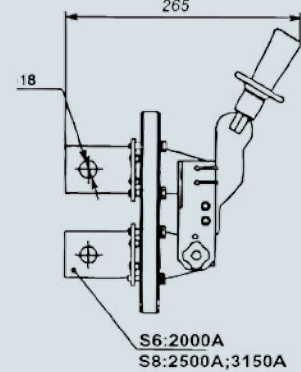
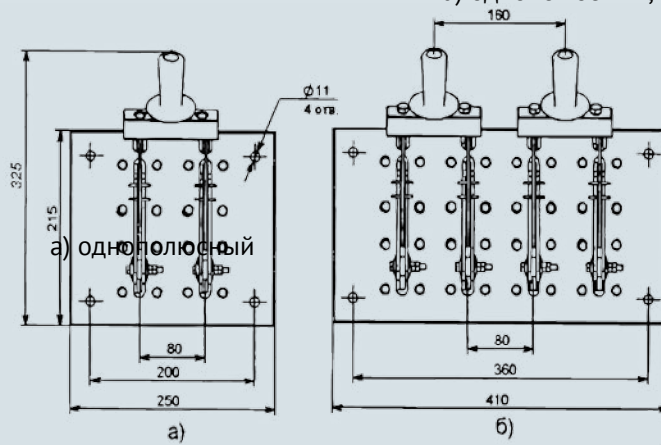




в)

Тип аппарата	Номинальный ток, А	Масса, кг	Число полюсов
PE 19-44	2000	4,6	1
PE 19-45/PE19-46	2500/3150	5,7	
PE 19-44	2000	9,5	2
PE 19-45/PE19-46	2500/3150	11,8	
PE 19-44	2000	13,5	3
PE 19-45/PE19-46	2500/3150	15,5	

Разъединитель PE19 с рукояткой для полюсного оперирования, заднего присоединения шин на изоляционной плите
 а) однополюсный; б) двухполюсный; в) трехполюсный

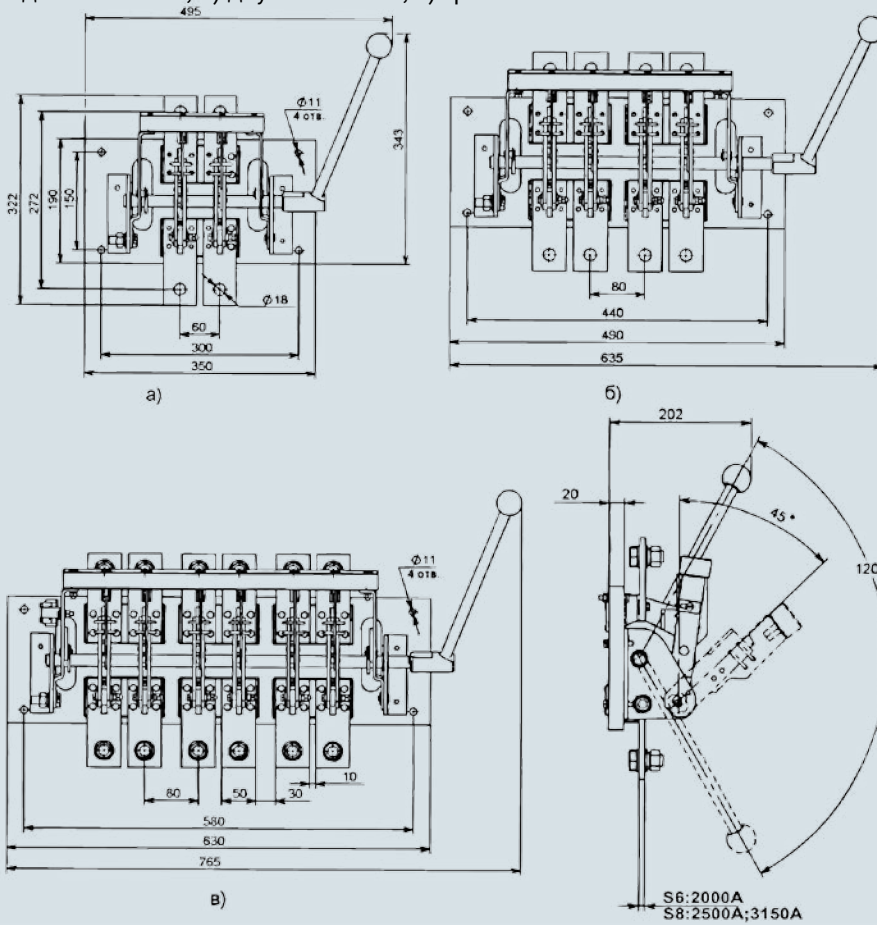


в)

Тип аппарата	Номинальный ток, А	Масса, кг	Число полюсов
PE 19-44	2000	4,7	1
PE 19-45/PE19-46	2500/3150	5,8	
PE 19-44	2000	9,7	2
PE 19-45/PE19-46	2500/3150	11,1	
PE 19-44	2000	13,7	3
PE 19-45/PE19-46	2500/3150	14,8	

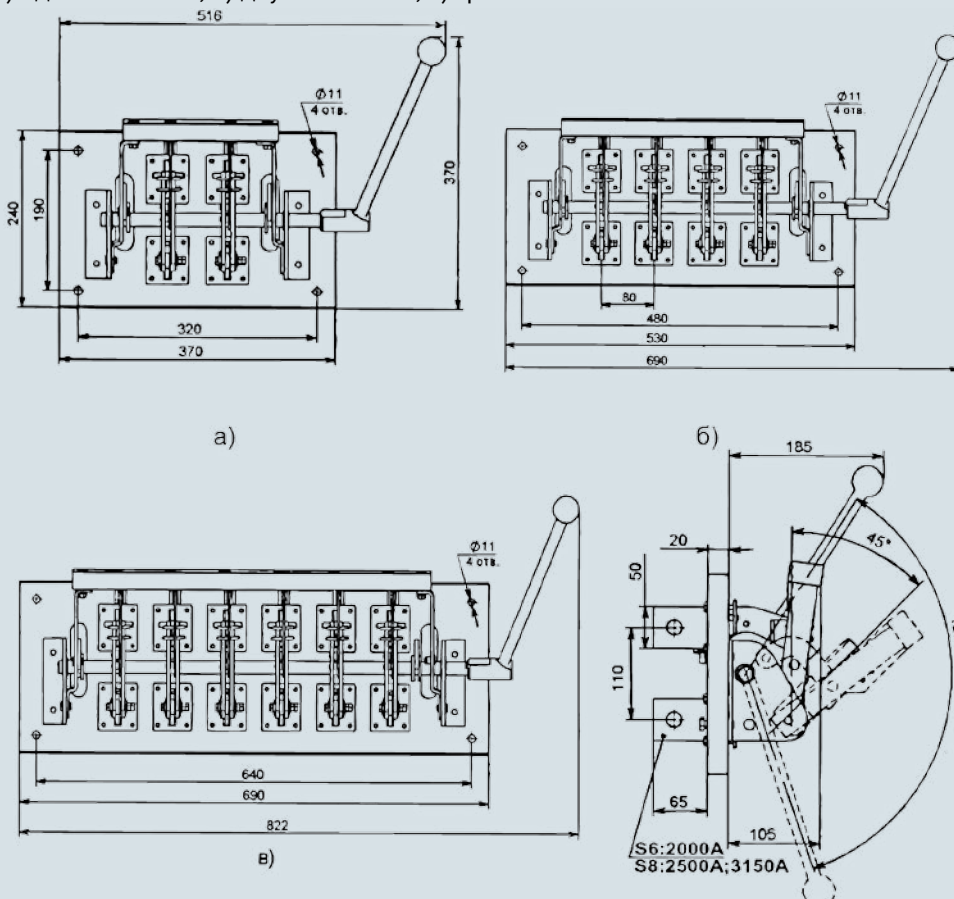
Разъединитель РЕ19 с рукояткой, переднего присоединения шин на изоляционной плите

а) однополюсный; б) двухполюсный; в) трехполюсный

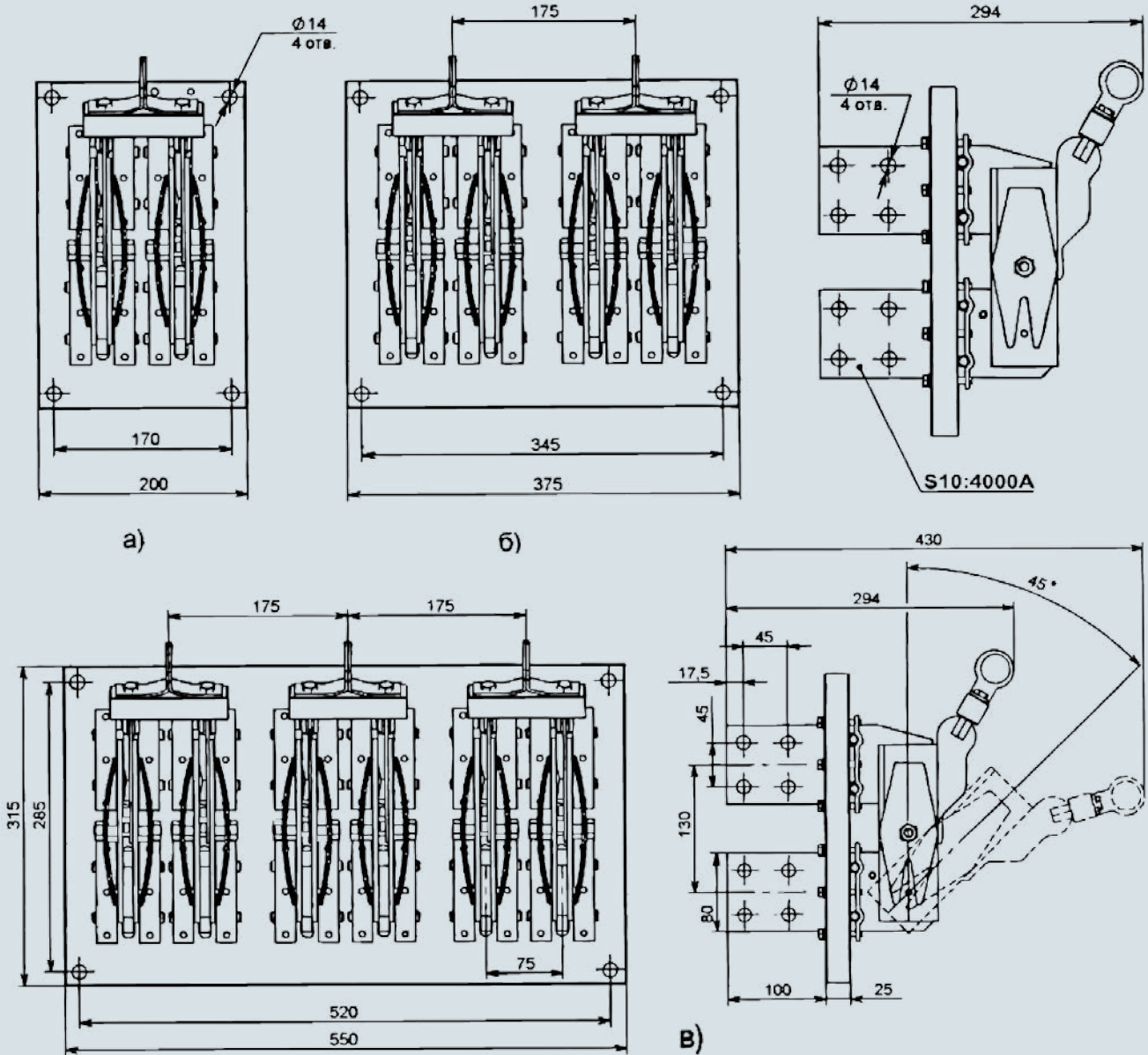


Разъединитель РЕ19 с боковой рукояткой, заднего присоединения шин на изоляционной плите

а) однополюсный; б) двухполюсный; в) трехполюсный

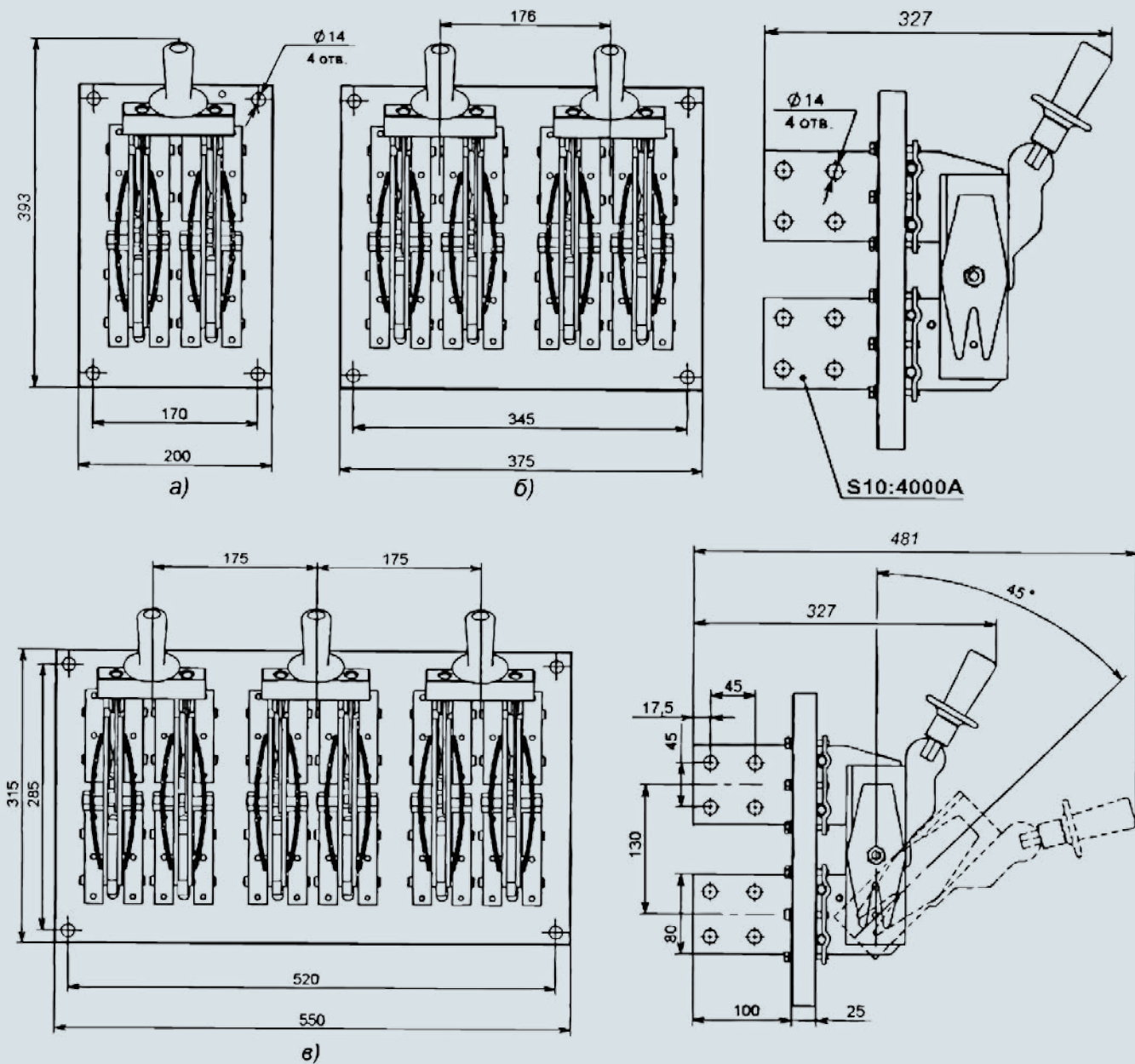


Разъединитель РЕ19 с рычагом для полюсного оперирования,
 заднего присоединения шин на изоляционной плите
 а) однополюсный; б) двухполюсный; в) трехполюсный



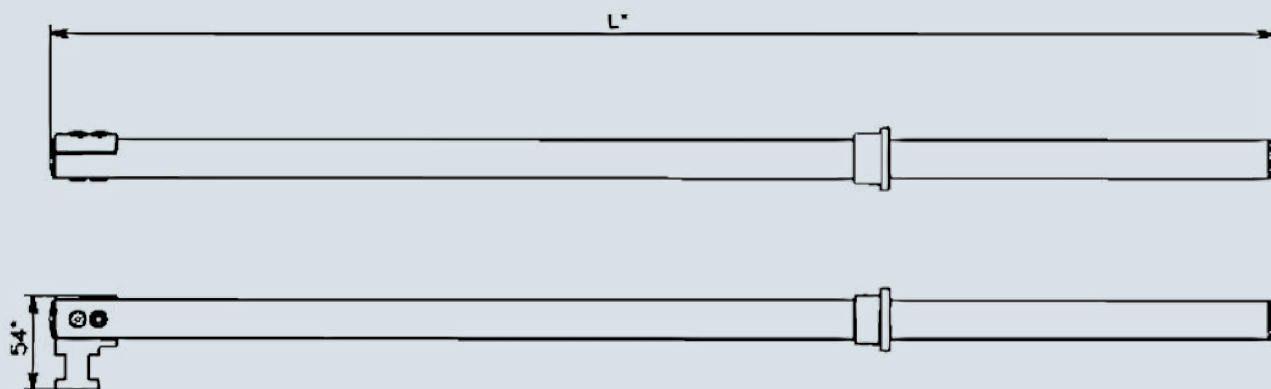
Тип аппарата	Номинальный ток, А	Масса, кг	Число полюсов
РЕ 19-47	4000	13,2	1
		26,2	2
		39,2	3

**Разъединитель РЕ19 с рукояткой для пополюсного оперирования,
заднего присоединения шин на изоляционной плите**
а) однополюсный; б) двухполюсный; в) трехполюсный



Тип аппарата	Номинальный ток, А	Масса, кг	Число полюсов
		13,4	1
РЕ 19-47	4000	26,6	2
		39,8	3

Штанга ШО-1 для оперирования РЕ19



*L может быть: 706 мм; 1041 мм; 1241 мм; 1541 мм; 2041 мм.